

# Master all your challenges



*initial*<sup>TM</sup>  
Lustre Pastes ONE

- EN Technical Manual
- DE Technische Arbeitsanleitung
- FR Manuel Technique
- IT Manuale tecnico
- ES Manual técnico
- PL Instrukcja techniczna



 **ALPHABOND** dental

Ph: (02) 9417 6660 [www.alphabond.com.au](http://www.alphabond.com.au)

**GC**

DECEMBER 2021



EN	DE	FR	IT	
Table of Contents	Inhaltsverzeichnis	Table des matières	Indice	Page
Intended Use	Anwendungsbereich	Utilisation	Campo di impiego	4-7
Description of the Lustre Pastes ONE	Beschreibung der Lustre Pastes ONE	Description des Lustre Pastes ONE	Descrizione delle Lustre Pastes ONE	8-11
The liquids of the Lustre Pastes ONE Set	Die Flüssigkeiten des Lustre Pastes ONE Set	Les liquides du coffret Lustre Pastes ONE	I liquidi del set di Lustre Pastes ONE	12-13
Lustre Pastes ONE Application	Lustre Pastes ONE Anwendung	Application Lustre Pastes ONE	Applicazione delle Lustre Pastes ONE	
Basic Colour Combination Chart	Kombinationstabelle Basis-Farben	Tableau de combinaisons des teintes Basic	Schema generale delle combinazioni cromatiche	14
Basic Step by Step Instruction	Basis-Farben Step by Step Anleitung	Instruction étape par étape	Istruzioni di base passaggio per passaggio	15
Advanced Colour Combination Chart	Individuelle Farb-Kombinationstabelle	Tableau de combinaison des teintes chromatiques	Schema avanzato delle combinazioni cromatiche	16
Advanced Step by Step Instruction	Erweiterte Step by Step Anleitung	Instruction étape par étape	Istruzioni avanzate passaggio per passaggio	17
Finishing	Finishing	Finition	Rifinitura	18
Firing Chart	Brenntabelle	Tableau des températures	Grafico delle cotture	19
Tips and Tricks	Tipps und Tricks	Trucs et astuces	Consigli e accorgimenti	20
Facilities of the Lustre Pastes ONE	Möglichkeiten mit Lustre Pastes ONE	Possibilités offertes avec les Lustre Pastes ONE	Esempi di applicazioni delle Lustre Pastes ONE	21
Physical Properties & Shelf Life	Physikalische Eigenschaften und Haltbarkeit	Propriétés physiques & Péréemption	Proprietà fisiche e durata utile del prodotto	22
FAQ	FAQ	FAQ	Domande più frequenti	23-25

# GC Initial IQ Lustre Pastes ONE V-Shades

## EN Intended Use

### EN 3D paintable ceramics to bring depth, authenticity and gloss

GC Initial IQ Lustre Pastes ONE (LP ONE) is a feldspar based ceramic material, available in a ready to use consistency.

The Lustre Pastes ONE are suitable for a wide CTE-range - both 'low' and 'high' CTE ceramics - with an optimal match to the complete GC Initial ceramic range and nearly all types of other ceramics (see 'Indications' and page 16) Composed of fine ceramic particles, the 3-dimensional paint-on pastes bring colour deepness and lifelike translucency to your restorations. They can be applied in a thicker layer guaranteeing unsurpassed vitality and a very natural glaze.

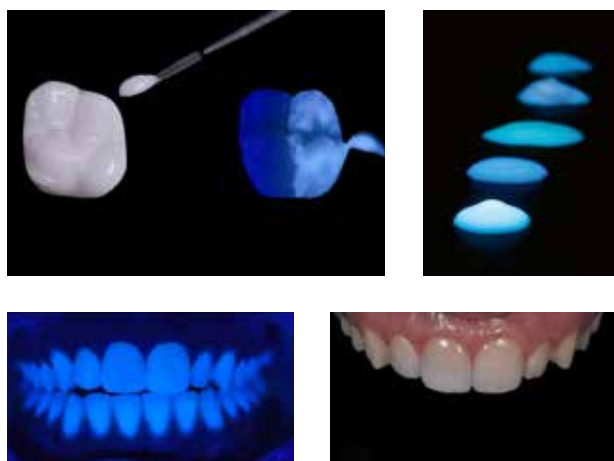
### Improved fluorescence for all your monolithic restorations

Looking for a way to add extra vitality to your CAD/CAM produced zirconia monolithics?

Lustre Pastes ONE are the perfect solution for all your restorations!

The Lustre Pastes ONE, with improved fluorescence, are especially developed to boost the fluorescence of your monolithic restorations.

All Lustre Pastes ONE are fluorescent, throughout different levels. Boost your fluorescence level with Lustre Neutral FLUO (L-NFL).



Picture courtesy MDT Leonardo Cavallo, Italy

### Indications

The Lustre Pastes ONE represent the newest alternative for conventional staining and glazing.

Lustre Pastes ONE offer you as well a wide variety of possibilities to adapt colour, brightness, grey value and surface texture corrections to all your ceramic crown & bridge restorations, both monolithic as layered.

Due to its unique properties, the Lustre Pastes ONE are the most versatile ceramic material to individualize your milled and pressed monolithic restorations or to internally characterize the substructure for the micro layering technique in combination with the Initial SQIN powders. Likewise, traditional veneering ceramics can be painted and glazed in no time.

The Lustre Pastes ONE are suited for the internal & external characterization of:

- Zirconia frameworks (e.g. Zirconia Disk, ...)
- Lithium DiSilicate frameworks (e.g. LiSi Press, ...)
- Layering ceramics with CTE between 6,9 and 13,3 (e.g. Initial MC, Initial Zr-FS, ...)

### Keep in mind:

**What you paint on is what you get after firing.**

### Features & benefits

- Just one dedicated kit for all different indications for the complete GC Initial ceramic range.
- The Lustre Pastes ONE are based on a mix of refined glass ceramic particles, ensuring lifelike depth light dynamics for a natural 3D effect.
- Improved and unique paste medium with a fine thixotropic consistency enabling easier and more precise application properties compared to conventional stains.
- Ready to use. Adaptable to your preferred consistency.
- Optimal fluorescence ensure the look of natural teeth under all light circumstances.
- GC Initial Spectrum Stains (powder stains) can be used to increase individualization possibilities.
- Perfect combination with Initial SQIN for the full ceramic micro layering technique.

### Contents:

1x Neutral FLUO, 1x Neutral, 4x Body Shades, 10 x Enamel Effect shades, 1x Effect Opal, 1x Effect Value, Diluting Liquid, Refreshing Liquid, 1 Mixing dish, 2 Brushes, Printed shade chart, IFU.

# GC Initial IQ Lustre Pastes ONE V-Shades

## DE Anwendungsbereich

### DE 3D-Keramik-Malfarbe, die Farbtiefe, Natürlichkeit und Glanz

GC Initial IQ Lustre Pastes ONE (LP ONE) ist ein keramisches Material auf Feldspatbasis in einer gebrauchsfertigen Konsistenz.

Die Lustre Pastes ONE sind für einen breiten WAK-Bereich geeignet - sowohl für 'niedrige' als auch 'hohe' WAK-Keramiken - mit optimaler Abstimmung auf das komplette GC Initial-Keramiksoriment und nahezu alle anderen Keramiktypen (siehe 'Indikationen' und Seite 16). Die 3-dimensionalen Malpasten bestehen aus feinen Keramikpartikeln und verleihen Ihren Restaurationen Farbtiefe und naturgetreue Transluzenz. Sie können in einer dickeren Schicht aufgetragen werden und garantieren eine übertriebene Vitalität und einen sehr natürlichen Glanz.

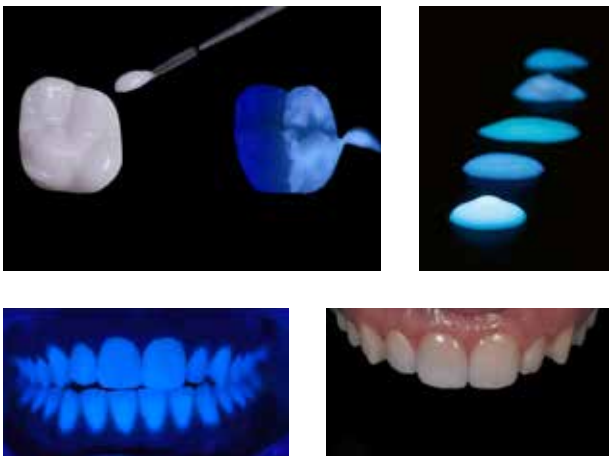
### Verbesserte Fluoreszenz für alle Ihre monolithischen Restaurationen.

Sie suchen nach einer Möglichkeit, Ihren CAD/CAM-gefertigten monolithischen Zirkonoxid-Restaurationen zusätzliche Vitalität zu verleihen?

Lustre Pastes ONE sind die perfekte Lösung für alle Ihre Restaurationen!

Die Lustre Pastes ONE, mit verbesserter Fluoreszenz, sind speziell entwickelt worden, um die Fluoreszenz Ihrer monolithischen Restaurationen zu erhöhen.

Alle Lustre Pastes ONE sind fluoreszierend, in verschiedenen Stufen. Verstärken Sie das Fluoreszenzniveau Ihrer Restaurationen mit Lustre Neutral FLUO (L-NFL).



Mit freundlicher Genehmigung ZTM Leonardo Cavallo, Italien

### Indikationen

Die Lustre Pastes ONE stellen die neueste Alternative zum herkömmlichen Bemalen und Glasieren dar.

Die Lustre Pastes ONE bietet Ihnen eine Vielzahl von Möglichkeiten zur Anpassung von Farbe, Helligkeit, Grauwert und Oberflächentextur für all Ihre keramischen Kronen- und Brückenrestorationen, ob monolithisch oder geschichtet.

Aufgrund ihrer einzigartigen Eigenschaften sind die Lustre Pastes ONE das vielseitigste Keramikmaterial zur Individualisierung Ihrer gefrästen und gepressten monolithischen Restaurationen. Oder zur internen Charakterisierung des Gerüsts für die Micro-Layering-Schichttechnik in Kombination mit den Initial SQIN-Massen. Ebenso können herkömmliche Verblendkeramiken im Handumdrehen bemalt und glasiert werden.

Die Lustre Pastes ONE sind geeignet für die interne und externe Charakterisierung von:

- Zirkoniumdioxid-Gerüsten (z.B. Zirkoniumdioxid-Disks, ...)
- Lithium-Disilikat-Gerüsten (z. B. LiSi Press, ...)
- Schichtkeramiken mit WAK zwischen 6,9 und 13,3 (z. B. Initial MC, Initial Zr-FS, ...)

### Denken Sie daran:

**Was Sie aufmalen, ist das, was Sie nach dem Brennen erhalten.**

### Merkmale und Vorteile

- Nur ein spezielles Kit für alle unterschiedlichen Indikationen für das komplette GC Initial Keramiksoriment.
- Die Lustre Pastes ONE basieren auf einer Mischung aus veredelten Glaskeramikpartikeln, die eine naturgetreue Tiefenlichtdynamik für einen natürlichen 3D-Effekt gewährleisten.
- Verbessertes und einzigartiges pastöses Material in feiner thixotroper Konsistenz, die im Vergleich zu herkömmlichen Malpasten, einfachere und präzisere Applikationseigenschaften bietet.
- Fertig zur Anwendung. Anpassbar an Ihre bevorzugte Konsistenz.
- Optimale Fluoreszenz gewährleistet das Aussehen natürlicher Zähne bei allen Lichtverhältnissen.
- GC Initial Spectrum Stains (Pulvermalpasten) können verwendet werden, um die Individualisierungsmöglichkeiten zu erhöhen.
- Perfekte Kombination mit Initial SQIN für die vollkeramische Micro-Layering-Schichttechnik.

### Inhalt:

1x Neutral FLUO, 1x Neutral, 4x Body Shades, 1x Enamel Effect shades, 1x Effect Opal, 1x Effect Value, Diluting Liquid, Refreshing Liquid, 1 Anmischschale, 2 Pinsel, gedruckte Farbtabelle, IFU.

# GC Initial IQ Lustre Pastes ONE V-Shades

## FR Utilisation

### FR Les céramiques à peindre en 3D pour apporter profondeur, authenticité et brillance

GC Initial IQ Lustre Pastes ONE (LP ONE) est un matériau céramique à base de feldspath, disponible sous forme de pâte prête à l'emploi.

Les Lustre Pastes ONE sont adaptées à une large gamme de CET - céramique à CET faible ou élevé - pour une adaptation optimale à la gamme complète de céramiques GC Initial et presque tous les autres types de céramiques (voir "Indications" et page 16).

Composées de fines particules de céramique, les pâtes 3D apportent profondeur et translucidité à vos restaurations. Elles peuvent être appliquées en une couche plus épaisse garantissant une vitalité inégalée et une brillance naturelle.

### Fluorescence améliorée pour toutes vos restaurations monolithiques.

Vous cherchez un moyen d'ajouter de la vitalité à vos monolithiques CAD/CAM en zircone

Les Lustre Pastes ONE sont la solution dans tous les cas ! Les Lustre Pastes ONE à la fluorescence améliorée, sont spécialement développées pour booster la fluorescence de vos restaurations monolithiques.

Toutes les Lustre Pastes ONE sont fluorescentes à différents niveaux. Boostez votre niveau de fluorescence avec les Lustre Neutral FLUO (L-NFL)

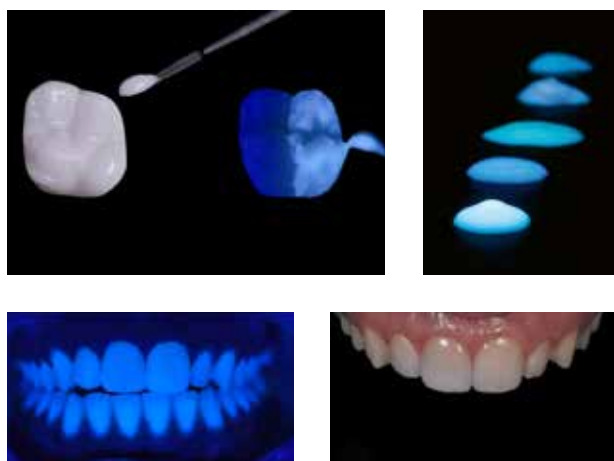


Photo MDT Leonardo Cavallo, Italie

### Indications

Les Lustre Pastes ONE représentent la toute nouvelle alternative pour la coloration et le glaçage conventionnels.

Les Lustre Pastes ONE vous offrent également une grande variété de possibilités d'adapter la couleur, la luminosité, la valeur de gris et les corrections de texture de surface à toutes vos couronnes et bridges céramique, qu'ils soient monolithiques ou stratifiés.

En raison de leurs propriétés uniques, les Lustre Pastes ONE sont le matériau céramique le plus polyvalent pour personnaliser vos restaurations monolithiques usinées et pressées ou pour caractériser la sous-structure pour la technique de micro-layering en combinaison avec les poudres Initial SQIN.

De même, les céramiques de stratification traditionnelles peuvent être peintes et glacées en peu de temps.

Les Lustre Pastes ONE conviennent à la caractérisation interne et externe des :

- armatures en zircone (ex : Zirconia Disk ...)
- armatures en disilicate de lithium (ex : LiSi Press, ...)
- céramiques de stratification avec un CET compris entre 6,9 et 13,3 (par ex. Initial MC, Initial Zr-FS, ...)

### N'oubliez pas :

**Ce que vous peignez est ce que vous obtenez après cuisson**

### Caractéristiques et avantages

- Un seul kit pour toutes les différentes indications de la gamme complète de céramiques GC Initial.
- Les Lustre Pastes ONE sont basées sur un mélange de particules de céramique vitreuse affinées, garantissant une profondeur réaliste de la lumière dynamique pour un effet 3D naturel.
- Pâte unique et améliorée, de consistance fine et thixotropique permettant une application plus facile et plus précise par rapport aux autres colorants conventionnels
- Prêt à l'emploi. Adaptable à la consistance de votre choix.
- Une fluorescence optimale pour des dents naturelles sous toutes les lumières.
- Les colorants GC Initial Spectrum (en poudre) peuvent être utilisés pour augmenter les possibilités d'individualisation.
- Combinaison parfaite avec Initial SQIN pour la technique de micro-layering du tout céramique

### Contenu :

1 Neutral FLUO, 1 Neutral, 4 Body Shades, 10 Enamel Effect shades, 1 Effect Opal, 1 Effect Value, Diluting Liquid, Refreshing Liquid, 1 bloc de mélange, 2 pinceaux, 1 tableau des teintes, mode d'emploi.

# GC Initial IQ Lustre Pastes ONE V-Shades

## IT Campo di impiego

### IT Ceramica 3D per portare profondità, autenticità e lucentezza

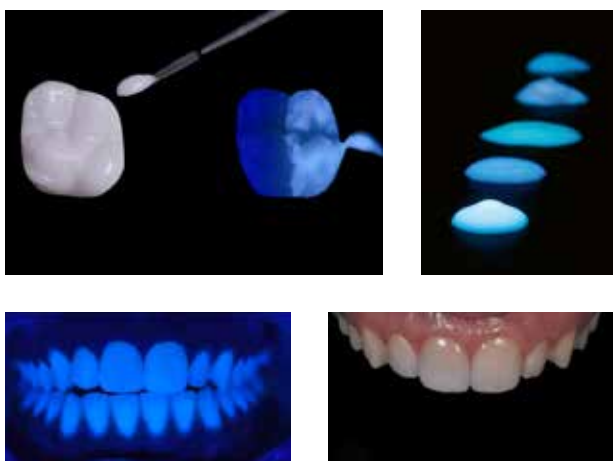
GC Initial IQ Lustre Pastes ONE (LP ONE) è un materiale ceramico a base di feldspato, disponibile in una consistenza pronta all'uso.

Le paste Lustre ONE sono adatte per un'ampia gamma di CTE - ceramiche con CTE 'basso' e 'alto' - con una corrispondenza ottimale con l'intera gamma di ceramiche GC Initial e quasi tutti i tipi di altre ceramiche (vedere 'Indicazioni' e pagina 16.) Composte da fini particelle di ceramica, le paste per pittura tridimensionale conferiscono profondità di colore e traslucenza realistica ai vostri restauri. Possono essere applicati in uno strato più spesso garantendo una vitalità insuperabile e uno smalto molto naturale.

### Fluorescenza migliorata per tutti i tuoi restauri monolitici

Cerchi un modo per aggiungere ulteriore vitalità ai tuoi monolitici in zirconia prodotti con CAD / CAM?

Le Lustre Paste ONE sono la soluzione di ogni caso! Le Lustre Pastes ONE, con fluorescenza migliorata, sono state appositamente sviluppate per aumentare la fluorescenza dei vostri restauri monolitici. Tutte le Lustre Paste ONE sono fluorescenti, a diversi livelli. Aumenta il tuo livello di fluorescenza con Lustre Neutral FLUO (L-NFL)



Gentile Concessione MDT Leonardo Cavallo, Italia

### Indicazioni

Le paste Lustre ONE rappresentano la più recente alternativa per la colorazione e la smaltatura convenzionali.

Lustre Pastes ONE ti offre anche un'ampia varietà di possibilità per adattare il colore, la luminosità, il valore di grigio e le correzioni della struttura della superficie a tutti i tuoi restauri in ceramica per corone e ponti, sia monolitici che stratificati.

Grazie alle sue proprietà uniche, le Lustre Pastes ONE sono il materiale ceramico più versatile per personalizzare i vostri restauri monolitici fresati e pressati o per caratterizzare internamente la sottostruttura per la tecnica di micro stratificazione in combinazione con le polveri Initial SQIN. Allo stesso modo, le ceramiche da rivestimento tradizionali possono essere verniciate e smaltate in pochissimo tempo.

Le Lustre Paste ONE sono adatte per la caratterizzazione interna ed esterna di:

- Zirconiaframeworks (ad es. ZirconiaDisk, ...)
- LithiumDiSilicateframeworks (es. LiSiPress, ...)
- Stratificazione ceramica con CT compreso tra 6,9 e 13,3 (es. MC iniziale, Zr-FS iniziale, ...)

### Ricorda:

**Quello che dipingi è quello che ottieni dopo averlo fatto..**

### Caratteristiche e benefici

- Un solo kit dedicato per tutte le diverse indicazioni per l'intera gamma di ceramiche GC Initial.
- Le Lustre Pastes ONE si basano su un mix di raffinate particelle di vetroceramica, garantendo dinamiche di profondità della luce realistiche per un effetto 3D naturale.
- Pasta migliorata e unica con una consistenza tissotropica fine che consente proprietà di applicazione più facili e più precise rispetto ai coloranti convenzionali.
- Pronto all'uso. Adattabile alla tua consistenza preferita.
- La fluorescenza ottimale garantisce l'aspetto dei denti naturali in tutte le circostanze.
- È possibile utilizzare GC Initial Spectrum Stains (coloranti in polvere) per aumentare le possibilità di personalizzazione.
- Combinazione perfetta con Initial SQIN per la ceramica integrale tecnica di micro stratificazione.

### Contenuti:

1x Neutral FLUO, 1x Neutral, 4x Body Shades, 10x Tinte effetto smalto, 1x Effect Opal, 1x Effect Value, Liquido diluente, Liquido rinfrescante, 1 Piatto di miscelazione, 2 Pennelli, Tabella colori stampata, IFU.

EN Description of the Lustre Pastes ONE - Basic colours

DE Beschreibung der Lustre Pastes ONE - Basis-Farben

FR Description des Lustre Pastes ONE - Teintes Basic

IT Descrizione delle Lustre Pastes ONE - Colori base



L-NFL

- EN Lustre Neutral Fluo – Neutral and transparent base paste which can be mixed with all Lustre Pastes ONE. Highly fluorescent paste.
- DE Lustre Neutral Fluo – Transparente, farbneutrale Lasurmasse. Trägerpaste für alle Farbpasten. Kann mit allen Lustre Pastes ONE gemischt werden. Stark fluoreszierend.
- FR Lustre Neutral Fluo – Glazure transparente qui peut être mélangée avec toutes les Lustre Pastes. Pâte à fluorescence élevée.
- IT Lustre Neutral Fluo – Pasta base neutra e trasparente miscelabile con tutte le Lustre Pastes. Pasta altamente fluorescente.



L-N

- EN Lustre Neutral – Neutral and transparent base paste which can be mixed with all Lustre Pastes ONE. Non-fluorescent paste.
- DE Lustre Neutral – Transparente, farbneutrale Lasurmasse. Trägerpaste für alle Farbpasten. Kann mit allen Lustre Pastes ONE gemischt werden. Nicht fluoreszierend.
- FR Lustre Neutral – Glazure transparente qui peut être mélangée avec toutes les Lustre Pastes. Pâte non fluorescente.
- IT Lustre Neutral – pasta base neutra e trasparente miscelabile con tutte le Lustre Pastes. Pasta non fluorescente



L-A

- EN Lustre Body A – Base colour for all Vita Classic Shades A. Fluorescent paste.
- DE Lustre Body A – Basisfarbe für alle Vita Classic A Farben. Fluoreszierend.
- FR Lustre Body A – Couleur de base pour toutes les teintes du groupe A du teintier Vita Classic. Pâte fluorescente.
- IT Lustre Body A – Colore base per tutti i colori A della scala Vita Classic Pasta fluorescente.



L-B

- EN Lustre Body B – Base colour for all Vita Classic Shades B. Fluorescent paste.
- DE Lustre Body B – Basisfarbe für alle Vita Classic B Farben. Fluoreszierend.
- FR Lustre Body B – Couleur de base pour toutes les teintes du groupe B du teintier Vita Classic. Pâte fluorescente.
- IT Lustre Body B – Colore base per tutti i colori B della scala Vita Classic. Pasta fluorescente.



L-C

- EN Lustre Body C – Base colour for all Vita Classic Shades C. Fluorescent paste.
- DE Lustre Body C – Basisfarbe für alle Vita Classic C Farben. Fluoreszierend.
- FR Lustre Body C – Couleur de base pour toutes les teintes du groupe C du teintier Vita Classic. Pâte fluorescente.
- IT Lustre Body C – Colore base per tutti i colori C della scala Vita Classic. Pasta fluorescente.



EN Description of the Lustre Pastes ONE - Basic colours

DE Beschreibung der Lustre Pastes ONE - Basis-Farben

FR Description des Lustre Pastes ONE - Teintes Basic

IT Descrizione delle Lustre Pastes ONE - Colori base



L-D

- EN Lustre Body D – Base colour for all Vita Classic Shades D. Fluorescent paste.
- DE Lustre Body D – Basisfarbe für alle Vita Classic D Farben. Fluoreszierend.
- FR Lustre Body D – Couleur de base pour toutes les teintes du groupe D du teintier Vita Classic. Pâte fluorescente.
- IT Lustre Body D – Colore base per tutti i colori D della scala Vita Classic. Pasta fluorescente.



L-1

- EN Lustre Enamel Effect 1 – Vanilla – Tinted white to paint on the incisal. Fluorescent paste.
- DE Lustre Enamel Effect 1 – Vanilla – Getöntes Weiß zur Bemalung von incisalen Säumen, Höckerspitzen, etc. Fluoreszierend.
- FR Lustre Enamel Effect 1 – Vanilla – Teinté de blanc pour réalisation au niveau incisal. Pâte fluorescente.
- IT Lustre Enamel Effetto 1 – Vaniglia – Bianco opaco da applicare sul lato incisale. Pasta fluorescente.



L-2

- EN Lustre Enamel Effect 2 – White – Pure white to paint on white spots or lucency. Fluorescent paste.
- DE Lustre Enamel Effect 2 – White – Reines Weiß für Aufhellungen, Schmelzflecken. Fluoreszierend.
- FR Lustre Enamel Effect 2 – White – Blanc pur pour les taches blanches ou lumineuses. Pâte fluorescente.
- IT Lustre Enamel Effetto 2 – Bianco – Bianco puro da applicare sulle white spot o per donare lucentezza. Pasta fluorescente.



L-3

- EN Lustre Enamel Effect 3 – Light Grey – For small changing's in the grey value. Fluorescent paste.
- DE Lustre Enamel Effect 3 – Light Grey – Für eine leichte Veränderung des Grauwertes. Fluoreszierend.
- FR Lustre Enamel Effect 3 – Light Grey – Pour un changement léger de la valeur grise. Pâte fluorescente.
- IT Lustre Enamel Effetto 3 – Grigio chiaro – Per modificare leggermente la scala di grigi. Pasta fluorescente.



L-4

- EN Lustre Enamel Effect 4 – Dark Grey – For strong changing's in the grey value. Fluorescent paste.
- DE Lustre Enamel Effect 4 – Dark Grey – Für eine sehr starke Veränderung des Grauwertes. Fluoreszierend.
- FR Lustre Enamel Effect 4 – Dark Grey – Pour un changement plus important de la valeur grise. Pâte fluorescente.
- IT Lustre Enamel Effetto 4 – Grigio scuro – Per modificare visibilmente la scala di grigi. Pasta fluorescente.

EN Description of the Lustre Pastes ONE - Basic colours

DE Beschreibung der Lustre Pastes ONE - Basis-Farben

FR Description des Lustre Pastes ONE - Teintes Basic

IT Descrizione delle Lustre Pastes ONE - Colori base



L-5

- EN Lustre Enamel Effect 5 – Light Blue – For little increase in the blue opalescent effect. Fluorescent paste.
- DE Lustre Enamel Effect 5 – Light Blue – Für eine geringe Verstärkung des blau-opalisierenden Effekts. Fluoreszierend.
- FR Lustre Enamel Effect 5 – Light Blue – Pour une légère augmentation de l’effet bleu opalescent. Pâte fluorescente.
- IT Lustre Enamel Effetto 5 – Light Blue – Per piccoli incrementi di effetti blu opalescenti. Pasta fluorescente.



L-6

- EN Lustre Enamel Effect 6 – Dark Blue – For strong increase of the blue opalescent effect. Fluorescent paste.
- DE Lustre Enamel Effect 6 – Dark Blue – Für eine hohe Verstärkung des blau-opalisierenden Effekts. Fluoreszierend.
- FR Lustre Enamel Effect 6 – Dark Blue – Pour une forte augmentation de l’effet bleu opalescent. Pâte fluorescente.
- IT Lustre Enamel Effetto 6 – Blu – Per fort incrementi di effetti blu opalescenti. Pasta fluorescente.



L-7

- EN Lustre Enamel Effect 7 – Incisio – For increasing the transparency. Fluorescent paste.
- DE Lustre Enamel Effect 7 – Incisio – Für eine Erhöhung der Transparenz. Fluoreszierend.
- FR Lustre Enamel Effect 7 – Incisio – Pour augmenter la transparence. Pâte fluorescente.
- IT Lustre Enamel Effetto 7 – Incisio – Per aumentare la trasparenza. Pasta fluorescente.



L-8

- EN Lustre Enamel Effect 8 – Olive – To increase the green value; can be mixed with all colours. Fluorescent paste.
- DE Lustre Enamel Effect 8 – Olive – Für eine Erhöhung des Grünwertes. Bei Bedarf zur Beimengung in alle Farbpasten geeignet. Fluoreszierend.
- FR Lustre Enamel Effect 8 – Olive – Pour augmenter la valeur verte ; peut être mélangé avec toutes les autres couleurs. Pâte fluorescente.
- IT Lustre Enamel Effetto 8 – Verde oliva – per aumentare l’intensità del verde; può essere miscelato con tutti i colori. Pasta fluorescente.



L-9

- EN Lustre Enamel Effect 9 – Deep & warm orange colour. For fissures, cervical areas. Fluorescent paste.
- DE Lustre Enamel Effect 9 – Orange, für Fissuren und zervikale Bereiche. Fluoreszierend.
- FR Lustre Enamel Effect 9 – Orange, effet de profondeur et de chaleur. Pour fissures et zones cervicales. Pâte fluorescente.
- IT Lustre Enamel Effetto 9 – Arancio intenso per fessure e area cervicale. Pasta fluorescente.

EN Description of the Lustre Pastes ONE - Basic colours

DE Beschreibung der Lustre Pastes ONE - Basis-Farben

FR Description des Lustre Pastes ONE - Teintes Basic

IT Descrizione delle Lustre Pastes ONE - Colori base



L-10

- EN Lustre Enamel Effect 10 – Beautiful light dynamics, enhancing the in-depth effect. For use in the incisal area. Fluorescent paste
- DE Lustre Enamel Effect 10 – Twilight. Für optimale Lichtdynamik mit Tiefenwirkung zur Verwendung im inzisalen Bereich. Fluoreszierend.
- FR Lustre Enamel Effect 10 – Lumière dynamique qui améliore les effets de profondeur. S'utilise en zone incisale. Pâte fluorescente.
- IT Lustre Enamel Effetto 10 – Effetto luce dinamica per migliorare la profondità in area incisale. Pasta fluorescente.



L-Opal

- EN Lustre Enamel Effect – Opal – Highly opalescent base paste for use in the incisal area. Fluorescent paste.
- DE Lustre Enamel Effect – Opal – Hochopaleszierende Basismasse zur Anwendung im Inzisalbereich. Fluoreszierend.
- FR Lustre Enamel Effect – Opal – Pâte de base hautement opalescente à utiliser dans la zone incisale. Pâte fluorescente.
- IT Lustre Enamel Effect – Opal – Pasta altamente opalescente da usare in area incisale. Pasta fluorescente.



L-V

- EN Lustre Enamel Effect – Value – to increase the brightness; the effect can be reduced with L-NFL/L-N. Fluorescent paste
- DE Lustre Enamel Effect – Value – Für eine Erhöhung des Helligkeitswertes. Die Wirkung kann durch Beimengung der L-NFL/L-N-Paste angepasst werden. Fluoreszierend.
- FR Lustre Enamel Effect – Value – Pour accentuer la luminosité ; l'effet peut être réduit avec L-NFL/L-N. Pâte fluorescente.
- IT Lustre Enamel Effetto – Value – Per aumentare la brillantezza; l'effetto può essere smorzato con L-NFL/L-N. Pasta fluorescente.

EN Note: Mix the material well before use.

DE Merke: Vor Verwendung das Material gut durchmischen.

FR Note : Bien mélanger le matériau avant utilisation.

IT Nota: Miscelare bene il materiale prima dell'uso.

EN The liquids of the Lustre Pastes ONE  
 DE Die Flüssigkeiten des Lustre Pastes ONE  
 FR Les liquides du coffret Lustre Pastes ONE  
 IT I liquidi del set di Lustre Pastes ONE



EN Lustre Paste "Diluting Liquid":

The 'Diluting Liquid' is a special liquid to change the flowability of the Lustre Pastes. However, it is recommended to obtain a gel/paste like consistency of the Lustre Pastes for best results.

Attention:

- If the Lustre Pastes are too much diluted, the result is a reduction in the gloss of the paste after the firing; hence, the desired result may not be achieved in one glaze firing.
- When needed, dilute the desired amounts of the pastes in a separate plate with Diluting Liquid, **never dilute directly in the jars.**

DE Lustre Paste "Diluting Liquid":

Spezial-Liquid zur Verdünnung der Pastenkonsistenz. Die gelartigen Pasten können mit diesem Liquid in ihrer Fließfähigkeit verändert werden. Die gelartige, pastöse Konsistenz der Lustre Pastes sollte dabei grundsätzlich beibehalten werden.

Achtung:

- Ein zu starkes Verdünnen reduziert den Glanzgrad der Pasten nach dem Brand und verhindert damit das gewünschte Endergebnis.
- **Diluting-Liquid niemals (!) zur Verdünnung in den Originalglastöpfchen verwenden.** Immer nur kleine Mengen der Pasten auf einer separaten Platte mit Diluting Liquid mischen.

FR "Liquide de dilution" Lustre Paste (bouteille transparente):

Le 'Diluting Liquid' est un liquide spécial qui permet d'obtenir la consistance souhaitée pour l'application des pâtes. Toutefois, pour de meilleurs résultats, une consistance "gel" est recommandée.

Attention :

- Si les Lustre Pastes sont trop diluées, la pâte perdra de sa brillance après la cuisson. Le résultat souhaité risque de ne pas être satisfaisant en une seule cuisson.
- Lorsque cela est nécessaire, diluez avec le Diluting Liquid les quantités désirées de pâtes sur une plaque distincte. **Ne jamais diluer directement dans le pot.**

IT Lustre Paste "liquido diluente":

Il "liquido diluente" è un liquido speciale che serve per ottenere una pasta della consistenza desiderata per l'applicazione specifica. Tuttavia, si consiglia di utilizzare una consistenza simile a quella del gel o di una pasta per ottenere i risultati migliori con le Lustre Pastes.

Avvertenze:

- Se le Lustre Pastes vengono diluite troppo, il risultato è una riduzione della lucentezza della pasta dopo la cottura che di conseguenza può impedire il raggiungimento del risultato desiderato in una sola cottura di glasura.
- Quando è necessario, si possono diluire le quantità di pasta desiderate su un blocchetto separato utilizzando del liquido diluente. **Evitare di diluire direttamente nel vasetto.**

- EN The liquids of the Lustre Pastes ONE
- DE Die Flüssigkeiten des Lustre Pastes ONE
- FR Les liquides du coffret Lustre Pastes ONE
- IT I liquidi del set di Lustre Pastes ONE



**EN Lustre Paste “Refresh Liquid”:**

The ‘Refreshing Liquid’ is used to preserve the thixotropic property of the pastes. This liquid is used to recover dried out pastes to an optimum, gel like consistency without changing the physical properties.

**The Refresh Liquid can be used both in the jars and mixed on a separate plate.**

Important: Please shake the Refresh Liquid well before use!

**DE Lustre Paste “Refresh Liquid”:**

Spezial Liquid zur Erhaltung der tixotropen Eigenschaft der Pasten. Mit diesem Liquid werden zu stark an- oder ausgetrocknete Pasten wieder zu einer optimalen, gelartigen, pastösen Konsistenz angemischt ohne die physikalischen Eigenschaften zu verändern.

**Das Refresh Liquid kann sowohl in den Glastöpfchen als auch auf einer separaten Mischplatte eingesetzt werden.**

Wichtig: Vor Gebrauch gut schütteln!

**FR “Liquide de rénovation” Lustre Paste (bouteille blanche):**

Le “Refresh Liquid” est utilisé afin de ré-homogénéiser les pâtes sèches et leur donner une consistance gel.

**Il peut être utilisé soit dans les pots soit mélangé sur une plaque en verre.**

Important: Secouez bien le liquide avant de l’utiliser !

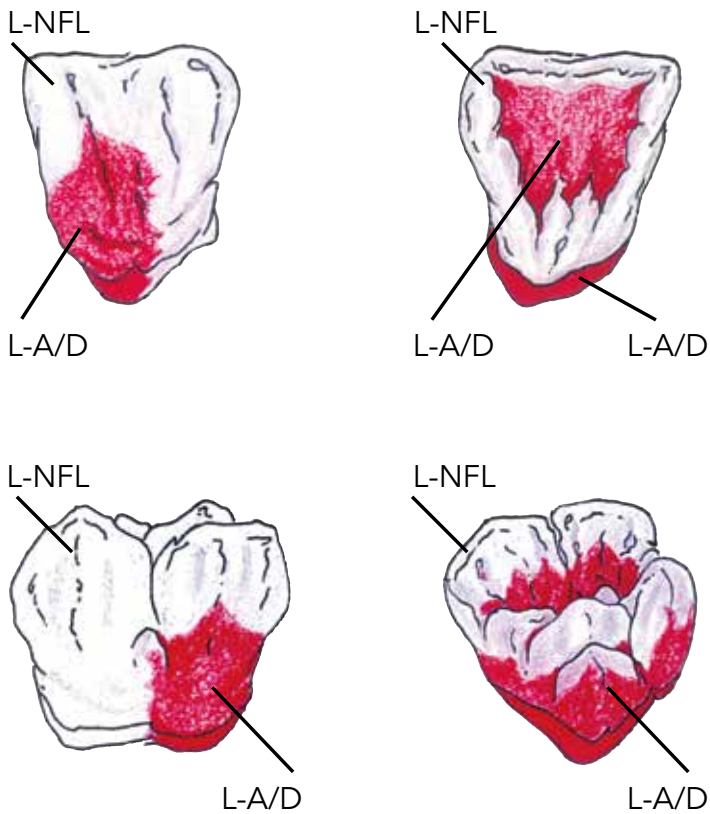
**IT Lustre Paste “liquido umettante”:**

Il “liquido umettante” viene utilizzato per preservare le proprietà tixotropiche delle paste. Questo liquido viene utilizzato per recuperare le paste che si sono asciugate e ottenere una consistenza ottimale simile a quella di un gel.

**Il liquido umettante può essere utilizzato sia nei vasetti che su blocchetti separati.**

Importante: agitare bene il liquido umettante prima dell’uso!

- EN Lustre Pastes ONE Application - Basic Colour Combination Chart
- DE Lustre Pastes ONE Anwendung - Erweiterte Kombinationstabelle Basis-Farben
- FR Application Lustre Pastes ONE - Tableau de combinaisons des teintes Basic avancé
- IT Applicazione delle Lustre Pastes ONE - Schema generale avanzato delle combinazioni



- EN Basic application for V-Classic Shades
- DE Basis Bemalung für V-Classic Farbe
- FR Application pour teintes du teintier V-Classic
- IT Applicazione per tinte della scala V-Classic

L-NFL: Lustre Neutral Fluo  
 L-A/D: Lustre Body A – D

SHADES / FARBEN TEINTES / TINTE	A1	A2	A3	A3.5	A4	B1	B2	B3	B4	C1	C2	C3	D2	D3	D4
Lustre Pastes ONE Neutral	← L-NFL / L-N →														
Lustre Pastes ONE Body Shades	← L-A →					← L-B →				← L-C →			← L-D →		

- EN Lustre Pastes ONE Application - Basic Step by Step Instruction
- DE Lustre Pastes ONE Anwendung - Basis-Farben Step by Step Anleitung
- FR Application Lustre Pastes ONE - Instruction étape par étape
- IT Applicazione delle Lustre Pastes ONE - Istruzioni di base passaggio per passaggio



EN Important Information: Please always stir up material well in the jars before use. Before applying the Lustre Coating, the ceramic restoration is shaped and contoured using adjusted diamond burs. After prepolishing with a ceramic polisher the finished crowns & bridges are sand-blasted with 50 microns Alu-Oxid at 1,5 bar pressure.

The Lustre Paste Neutral Fluo (L-NFL) is coated on the entire surface of the sandblasted restoration. This coating is clearly thicker than what we know from a normal glaze firing.

Note: These Lustre Pastes may not come in contact with water.

The requested V-Classic Shade is created by a more or less intensive application of the Lustre Pastes "Body A - D". This process, which only takes 2 minutes, is everything which is necessary to create V-Classic shades.

DE Wichtiger Hinweis: Bitte das Material im Gefäß vor Gebrauch vollständig aufrühren. Die fertig ausgearbeiteten Kronen & Brücken werden vor dem Auftragen der Lasurschicht mit einem Keramikpolierer vorpoliert und anschließend mit 50µ Aluminiumstrahlmittel bei ca. 1,5 bar abgestrahlt und gereinigt. Auf die sandgestrahlte Restauration wird zunächst, deutlich „dicker“ als wir es von einem normalen Glanzbrand gewohnt sind, die neutrale Lasur Fluo (L-NFL) flächendeckend aufgetragen.

Anmerkung: Die Lasurpasten dürfen nicht mit Wasser in Berührung kommen.

Die gewünschte V-Classic Farbe wird durch mehr oder weniger intensives Auftragen der „Body Lasuren A – D“ erreicht. Um eine Übereinstimmung mit der V-Classic Farbe zu erreichen, benötigt man nicht mehr als 2 Minuten.

FR Attention: Il est important de toujours bien remuer le matériau dans le pot avant de l'utiliser.

Pour faire une teinte Vita Shade, suivre la procédure étape par étape:

Avant toute application de Lustre Paste, grattez à l'aide d'une fraise diamantée toute la surface à recouvrir ou pratiquez un sablage à l'oxyde d'alumine 50 microns sous pression de 1,5 bar.

La Lustre Neutral Fluo est appliquée sur toute la surface dépolie de la restauration. Elle doit être appliquée de façon plus épaisse qu'un glaze traditionnel.

Note: Ces Lustre Pastes ne doivent pas être au contact de l'eau.

La teinte V-Classic est obtenue par l'application plus ou moins épaisse des Lustre Pastes «Body A-D». La manipulation ne prend que 2 minutes.

IT Importante: mescolare bene il materiale nel barattolo prima dell'uso.

Per realizzare una tinta Vita Shade seguire la procedura punto per punto:

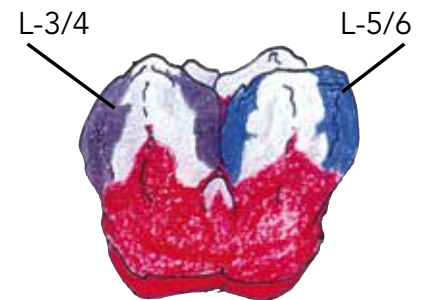
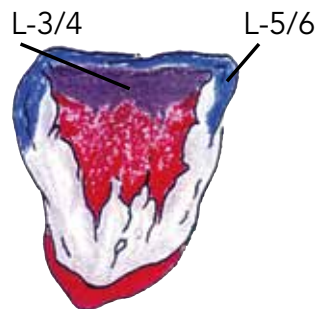
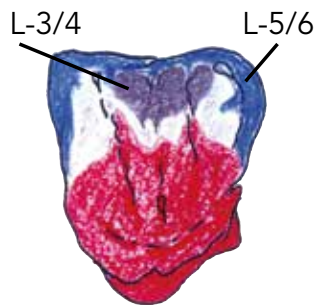
Prima di applicare il rivestimento lucido, il restauro in ceramica viene modellato e rifinito nei contorni utilizzando delle frese diamantate. I ponti e le corone ultimati vengono quindi sabbiati con ossido di alluminio da 50 micron ad una pressione di 1,5 bar.

Lustre Paste Neutral Fluo viene applicato su tutta la superficie del restauro sabbiato. Questo rivestimento è chiaramente più spesso di quello consueto ottenuto dopo la normale cottura di glasura.

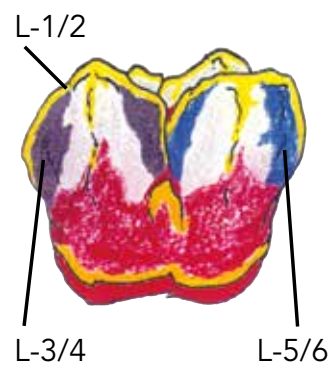
Nota: queste Lustre Paste non possono venire a contatto con l'acqua.

Il colore V-Classic richiesto viene riprodotto applicando in modo più o meno intenso le Lustre Paste "Body A - D". Questo processo, che richiede solo 2 minuti, sarà sufficiente a creare i colori V-Classic.

- EN Lustre Pastes ONE Application - Advanced Colour Combination Chart
- DE Lustre Pastes ONE Anwendung - Individuelle Farb-Kombinationstabelle
- FR Application Lustre Pastes ONE - Tableau de combinaison des teintes chromatiques
- IT Applicazione delle Lustre Pastes ONE - Schema avanzato delle combinazioni cromatiche



- L-1: Lustre Enamel Effect 1 – Vanilla
- L-2: Lustre Enamel Effect 2 – White
- L-3: Lustre Enamel Effect 3 – Light Grey
- L-4: Lustre Enamel Effect 4 – Dark Grey
- L-5: Lustre Enamel Effect 5 – Light Blue
- L-6: Lustre Enamel Effect 6 – Dark Blue
- L-OP: Lustre Enamel Effect Opal





- EN Lustre Pastes ONE Application - Advanced Step by Step Instruction
- DE Lustre Pastes ONE Anwendung - Erweiterte Step by Step Anleitung
- FR Application Lustre Pastes ONE - Instruction avancée étape par étape
- IT Applicazione delle Lustre Pastes ONE - Istruzioni avanzate di base passaggio per passaggio



EN To build up a high aesthetic solution for the patient use our advanced step by step instruction:  
In order to achieve the higher grey value of the incisal area with darker teeth (A3.5; A4; C3; C4), 2 grey Effect Shades can be used: L-3 (Light Grey) and L-4 (Dark Grey). For eventual further individualisation, you can use the whitish Lustre Pastes ONE: L-1 (Vanilla) and L-2 (White) and L-V (Value) for brightening the restorations. 2 bluish Effect Lustre Pastes ONE: L-5 (Light Blue) and L-6 (Dark Blue) for a bluish opalescent appearance in the incisal area. Alternatively, Lustre Opal (L-OP) can be used in the incisal area for an optimal opalescent result. Greenish Effect Lustre Paste NF: L-8 (Olive) for a greenish effect. Can be mixed with all Lustre Pastes ONE. In order to achieve an even higher „Transparency“ the 2 greyish Effect Lustre Pastes ONE L-3/L-4 can be used as well. All GC Initial Spectrum Stains can be used to achieve even more possibilities of individualization.

DE Um eine hochästhetische Versorgung für Ihren Patienten herzustellen, folgen Sie bitte unserer Step by Step Anleitung:  
Um den höheren Grauwert des inzisalen Bereiches bei dunkleren Zahnfarben (A3.5; A4; C3; C4) zu erzielen, stehen 2 graue Effektlasuren zur Verfügung: L-3 (Light Grey) und L-4 (Dark Grey). Für eine eventuell gewünschte Individualisierung werden die weißlichen Lasuren L-1 (Vanilla), L-2 (White) und L-V (Value) zur Aufhellung eingesetzt. Zwei bläuliche Effektlasuren: L-5 (Light Blue) und L-6 (Dark Blue) für eine bläulich opalisierende Wirkung im inzisalen Bereich. Alternativ dazu, Lustre Opal (L-OP) im inzisalen Bereich verwenden, um einen optimalen opaleszierenden Effekt zu erreichen, Eine grünliche Effektlasur: L-8 (Olive) für grünliche Effekte. Diese Lasurfarbe kann mit allen anderen gemischt werden. Die zwei gräulichen Effektlasuren L-3/L-4 können eingesetzt werden, um eine höhere „Transparenz“ zu erreichen. Diese Effektlasuren eignen sich labial auch für die Darstellung eines höheren Grauwerts. Für noch weiterreichende Charakteristika können alle GC Initial Spectrum Stains verwendet werden.

FR Pour une meilleure caractérisation, suivre les instructions :  
Pour obtenir une haute valeur de translucidité sur les teintes chaudes (A3.5; A4; C3; C4), utilisez les 2 Lustre Pastes gris (L-3 / L-4). Pour d'éventuelles caractérisations supplémentaires, vous pouvez utiliser les 3 Lustre Pastes blanchâtres : L-1 (Vanilla), L-2 (White) et L-V (Value) pour des restaurations plus lumineuses. L'opalescence est obtenue en utilisant les pâtes L-5 (Light Blue) et L-6 (Dark Blue) sur la partie incisale de la dent. Il est également possible d'utiliser la Lustre Opal (L-OP) dans la zone incisale pour un résultat opalescent optimal. Un effet verdâtre est obtenu avec L-8 (Olive). Se mélange avec toutes les Lustre Pastes. Une illusion de transparence est assurée avec les pâtes L-3 / L-4. Les GC Initial Spectrum Stains peuvent être utilisés en complément pour une meilleure caractérisation de la dent.

IT Per una migliore caratterizzazione estetica seguire le istruzioni :  
Per raggiungere il valore di grigio più elevato nell'area incisale in presenza di denti più scuri (A3.5; A4; C3; C4) si possono utilizzare 2 colori per effetti grigi: L-3 (grigio chiaro) e L-4 (grigio scuro). Per una eventuale ulteriore individualizzazione, si possono utilizzare le 3 Lustre Pastes nella gamma del bianco: L-1 (Vaniglia), L-2 (Bianco) e L-V (Value) per conferire ai restauri una maggior lucentezza. Due Lustre Paste per effetti bluastri: L-5 (azzurro) e L-6 (blu) servono per conferire un aspetto opalescente bluastro all'area incisale. Alternativamente Lustre Paste Opal (L-OP) può essere usato nell'area incisale. Lustre Paste con effetto verdognolo: L-8 (Verde oliva) per ottenere un effetto verdognolo. Può essere miscelata con tutte le Lustre Pastes. Per ottenere una "trasparenza" ancora maggiore, si possono utilizzare anche le due Lustre Paste per effetti grigi L-3 / L-4. Tutti i colori GC Initial Spectrum Stains possono essere utilizzati per ampliare le possibilità di individualizzazione.

- EN Lustre Pastes ONE Application - Finishing
- DE Lustre Pastes ONE Anwendung - Finishing
- FR Application Lustre Pastes ONE - Finition
- IT Applicazione delle Lustre Pastes ONE - Rifinitura



EN The requested surface texture / smoothness of the Lustre Paste layer can be obtained by soft vibrating or condensing the restoration.

DE Die gewünschte Oberflächenstruktur erhält man nach dem Lasurauftrag durch leichtes "Riffeln" an der abgehobenen Restauration.

FR Pour obtenir un état de surface lisse, vibrez votre restauration.

IT E' possibile ottenere la struttura superficiale e la levigatezza richieste sullo strato di Lustre Paste tramite leggera vibrazione o condensazione del restauro.



EN Final result after 1 firing.

DE Endergebnis nach nur einem Brand.

FR Résultat final après une cuisson.

IT Risultato finale dopo una cottura.



EN No matter if you choose the basic way or the advanced way for high aesthetic results, the steps to finalize your work are still the same.

DE Unabhängig davon, welchen Weg der Anwendung Sie wählen, das Finishing bleibt identisch.

FR Qu'importe votre façon de travailler : les étapes pour finaliser votre travail sont toujours les mêmes avec des résultats toujours esthétiques.

IT I passaggi da seguire per ultimare il lavoro sono sempre gli stessi indipendentemente dal fatto che si usi il metodo di base o quello avanzato per ottenere risultati dall'elevato valore estetico:

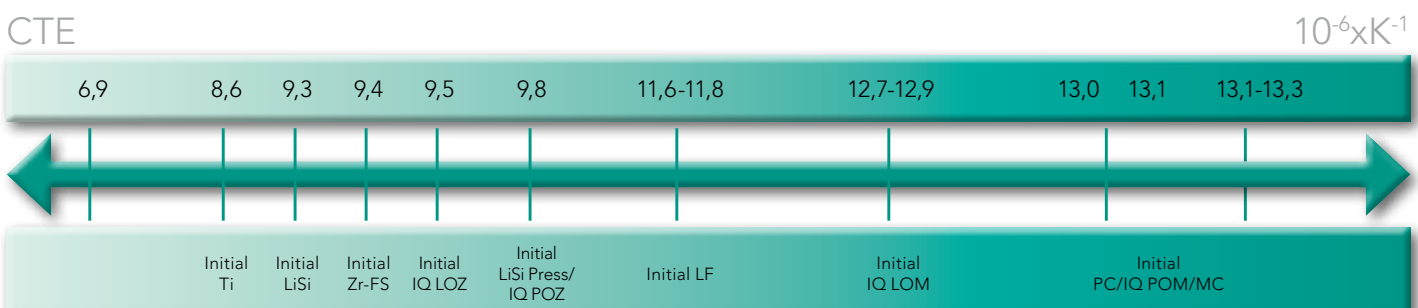
- EN Firing Chart
- DE Brenntabelle
- FR Tableau des températures
- IT Grafico delle cotture

	PREHEATING TEMPERATURE START TEMPERATURE TEMPERATURE DE PRÉCHAUFFE TEMP. DI PRERISCALDO	DRYING TIME TROCKNUNGSZEIT TEMPS DE SÉCHAGE ASCIUGATURA	RAISE OF TEMPERATURE TEMPERATURANSTIEG RAMPE INCREMENTO TEMP.	VACUUM VAKUUM VIDE VUOTO	FINAL TEMPERATURE ENDTEMPERATUR TEMPERATURE FINALE TEMP. FINALE	HOLDING TIME HALTEZEIT MAINTIEN SANS VIDE MANTENIMENTO SENZA VUOTO
GC Initial MC	480°C	2 min	45°C/min	Yes/Ja/Oui/Si	810°C	1 min
GC Initial LF	480°C	2 min	45°C/min	Yes/Ja/Oui/Si	760°C	1 min
GC Initial Ti	480°C	2 min	45°C/min	Yes/Ja/Oui/Si	770°C	1 min
GC Initial Zr-Fs	480°C	2 min	45°C/min	Yes/Ja/Oui/Si	780°C	1 min
GC Initial PC	480°C	2 min	45°C/min	Yes/Ja/Oui/Si	810°C	1 min
GC Initial IQ POM	480°C	2 min	45°C/min	Yes/Ja/Oui/Si	810°C	1 min
GC Initial IQ POZ	480°C	2 min	45°C/min	Yes/Ja/Oui/Si	810°C	1 min
GC Initial IQ LOM	480°C	2 min	45°C/min	Yes/Ja/Oui/Si	810°C	1 min
GC Initial IQ LOZ	480°C	2 min	45°C/min	Yes/Ja/Oui/Si	780°C	1 min
GC Initial LiSi	450°C	4 min	45°C/min	Yes/Ja/Oui/Si	735 - 760°C	1 min
GC Initial LiSi Press	450°C	4 min	45°C/min	Yes/Ja/Oui/Si	735 - 760°C	1 min
Zirconium Dioxide*	450°C	6 min	45°C/min	Yes/Ja/Oui/Si	800°C - 900°C	1 min
LiSi Block	450°C	4 min	45°C/min	Yes/Ja/Oui/Si	730° - 750°C	1 min

\*Zirconium Dioxide: e.g. GC Initial Zr Disk (sintered elements / gesinterte Elemente / éléments frittés / elementi sinterizzati)

- EN The above mentioned firing parameters are only guidelines and therefore always need to be adjusted to the firing furnace and its correct functionality. Most important is to obtain the right firing result. These firing parameters can only be used as guidelines.
- DE Die oben angegebenen Brennparameter sind Richtwerte, die stets dem jeweils verwendeten Brennofen und seiner Funktionsweise angeglichen werden müssen. Bitte nehmen Sie zur Kenntnis, dass diese Informationen nur als Richtlinie gelten.
- FR Les paramètres de cuisson mentionnés ci-dessus ne sont que des lignes directrices et doivent toujours être ajustée à votre four. Le plus important étant d'obtenir le bon résultat au niveau de la cuisson. Ces paramètres ne sont que des lignes directrices.
- IT I parametri di cottura riportati nella tabella sono solo indicativi e pertanto devono essere sempre regolati in base al forno di cottura e al relativo funzionamento corretto. La cosa più importante è ottenere il risultato di cottura corretto. Questi parametri di cottura sono solamente indicativi.

- EN Optimal CTE parameters for the GC Initial IQ Lustre Pastes ONE
- DE Optimaler WAK Bereich für die GC Initial Lustre Pastes ONE
- FR CET, paramètres optimaux pour les GC Initial IQ Lustre Pastes ONE
- IT Parametri CET ottimali per le GC Initial IQ Lustre Pastes ONE



# EN Tips and Tricks

# DE Tipps und Tricks

# FR Trucs et astuces

# IT Consigli e accorgimenti

**EN** Additional changing's in colour, transparency and brightness of crown and bridge work can be done smoothly with the Lustre Pastes. The unique consistency ensures homogenous modifications and appearance.

**DE** Eine nachträgliche Farb-, Transparenz-, oder Helligkeitsveränderung von geschichteten Kronen und Brücken, ist mit den Lustre Pastes problemlos möglich. Die einzigartige Zusammensetzung garantiert eine gleichmäßige Veränderung und ein sehr homogenes Erscheinungsbild.

**FR** Des changements additionnels de couleur, transparence et brillance peuvent être réalisés avec les Lustre Pastes. La consistance unique garantit la facilité d'emploi.

**IT** Con le Lustre Pastes si possono facilmente realizzare ulteriori variazioni di colore, trasparenza e lucentezza nelle corone e nei ponti. Grazie alla speciale consistenza, si ottengono modifiche omogenee dall'aspetto uniforme.

**EN** Make your corrections with the effect colours of the Lustre Paste Set.

Increase brightness > LP Value

Increase colour saturation > L A-D

Increase grey value > L 3/4

**DE** Im nächsten Schritt werden die notwendigen Veränderungen mit den Farbpasten durchgeführt.

Für eine Erhöhung der Helligkeit > LP Value

Für eine Erhöhung der Farbsättigung > L A-D

Für eine Erhöhung des Grauwertes > L 3/4

**FR** Réalisez vos corrections avec les effets de couleurs du coffret de Lustre Paste.

Accentuer la luminosité > LP Value

Accentuer la saturation > L A-D

Accentuer la valeur grise > L 3/4

**IT** I colori per effetti speciali del set di Lustre Paste servono per realizzare correzioni. Maggior lucentezza > LP Value

Maggior saturazione di colore > L A-D

Maggior intensità di grigio > L 3/4



Brightness  
Helligkeit  
Luminosité  
Lucentezza



Colour  
Farbe  
Couleur  
Colore



Grey Value  
Grauwert  
Valeur grise  
Gradazione di grigio



LP Value, L-3, L-A



Basis  
Base



LP Neutral Fluor



**EN** Use the Lustre Pastes to inhibit the depth effects and the transparency of your crown and bridge work build in layering technique. Sandblast your restoration with 50 micron Aluminumoxide, damp it and then paint it on with Lustre Paste L-NFL.

**DE** Eine vollständige Unterdrückung der geschichteten Tiefenwirkung und der Transparenz wird ebenso wirkungsvoll verhindert. Die fertig geschichteten und ausgearbeiteten Restaurationen werden mit 50my Aluox leicht abgestrahlt, abgedampft und mit der L-NFL-Paste überstrichen.

**FR** Utilisez les Lustre Pastes pour accentuer les effets de profondeur et de transparence du bridge ou de la couronne réalisée par stratification. Sablez votre restauration avec de l'oxyde d'alumine (50 microns), appliquez la Lustre Paste L-NFL.

**IT** Le Lustre Pastes possono essere utilizzate per inibire gli effetti di profondità e la trasparenza delle corone e dei ponti realizzati con la tecnica di stratificazione. Sabbare il restauro con ossido di alluminio a 50 micron, inumidirlo e applicarvi Lustre Paste L-NFL sulla superficie.

**EN** The requested surface texture/smoothness of the Lustre Pastes layer can be obtained by soft vibrating or condensing the restoration.

**DE** Die gleichmäßige Verteilung der Farbpigmente und der Oberflächentextur wird durch Riffeln eingestellt. Nur über dieses Vorgehen ist ein homogenes und natürliches Erscheinungsbild garantiert.

**FR** La texture de surface attendue / la finesse de la couche de Lustre Paste peut être obtenue par légères vibrations ou par condensation de la restauration.

**IT** Per ottenere la struttura/levigatura superficiale necessaria sullo strato di Lustre Paste basta vibrare delicatamente o condensare il restauro.

EN Facilities of the Lustre Pastes ONE  
DE Möglichkeiten mit Lustre Pastes ONE  
FR Possibilités offertes avec les Lustre Pastes ONE  
IT Esempi di applicazioni delle Lustre Pastes ONE

- EN Lustre Pastes ONE & Lustre Pastes NF Gum shades can be used with all monolithic Zirconia & Lithium Disilicate restorations as well as with all the different systems of the GC Initial Family, e.g.:  
DE Lustre Pastes ONE & Lustre Pastes NF Gum shades können mit allen monolithischen Zirkondioxid- und Lithiumdisilikat-Restaurationen sowie mit allen verschiedenen Systemen der GC Initial-Familie verwendet werden; z. B.:  
FR Lustre Pastes ONE & Lustre Pastes NF Gum shades peuvent être utilisées avec toutes les restaurations monolithiques en zirconie et en disilicate de lithium ainsi qu'avec tous les différents systèmes de la gamme GC Initial, par ex :  
IT Lustre Pastes ONE & Lustre Pastes NF Gum shades possono essere utilizzate tutti i restauri monolitici in zirconia e disilicato di litio nonché con tutti i diversi sistemi della famiglia GC Initial, ad es.:
- GC Initial Metal Ceramic Systems (MC, LF, Ti)
  - GC Initial IQ One-Body Press-Over Concepts
  - GC Initial IQ One-Body Layering Concepts
  - GC Initial Full Ceramic Systems (LiSi, Zr-FS)
  - GC Initial Pressable Ceramic (PC, LF)
  - GC Initial LiSi Press
  - GC Initial Zr Disk (zirconium dioxide) (sintered elements / gesinterte elemente / éléments frittés / elementi sinterizzati)
  - GC Initial SQIN

External use / External use / Utilisation Externe / External use



Internal use / Internal use / Utilisation interne / Internal use



- EN Physical Properties & Shelf Life
- DE Physikalische Eigenschaften und Haltbarkeit
- FR Propriétés physiques & Péréemption
- IT Proprietà fisiche e durata utile del prodotto

PROPERTY / EIGENSCHAFTEN / PROPRIÉTÉS / PROPRIETÀ	MEASURE / EINHEIT MESURE / UNITÀ DI MISURA	VALUE* / WERT* VALEUR* / VALORE*
CTE / WAK / CET / CTE (25°C - 500°C)	10 <sup>-6</sup> K <sup>-1</sup>	8
Glass Transforming temperature / Glastransformationstemperatur Température de transformation du verre / Temperatura di trasformazione del vetro	°C (+/- 20°)	520
Solubility / Löslichkeit / Solubilité / Solubilità	µg/cm <sup>2</sup>	20 (<100)
Flexural Strength / Biegefestigkeit / Résistance à la flexion / Resistenza alla flessione	MPA	65 (>50)

EN \*All values mentioned in the physical properties overview meet the performance criteria as defined in EN ISO 6872:2015+Amd.1:2018 Dentistry – Ceramic Materials EN ISO 6872:2015+Amd.1:2018).

**Classification: Dental Ceramics Type I / Class 1**

DE Alle unter den physikalischen Eigenschaften aufgeführten Werte erfüllen die Leistungskriterien, die in EN ISO 6872:2008 Zahnheilkunde – Keramische Werkstoffe (EN ISO 6872:2015+Amd.1:2018) definiert sind.

**Klassifizierung: Dentalkeramiken Typ I/Klasse I**

FR \* Toutes les valeurs mentionnées dans la vue d'ensemble des propriétés physiques satisfont aux critères de performance définis par la norme EN ISO 6872:2015+Amd.1:2018 Dentisterie - Matériaux céramiques EN ISO 6872:2015+Amd.1:2018).

**Classification : céramique dentaire de Type I / Classe 1**

IT \*Tutti i valori indicati nel prospetto delle proprietà fisiche sono conformi ai criteri di performance definiti nella norma EN ISO 6872:2015+Amd.1:2018 Odontoiatria – Materiali ceramici EN ISO 6872:2015+Amd.1:2018).

**Classificazione: ceramiche dentali Tipo I / Classe 1**

PRODUCT DESCRIPTION / PRODUKTBESCHREIBUNG PRODUIT/ DESCRIZIONE DEL PRODOTTO	SHELF LIFE/HALTBARKEIT PEREMPTION/DURATA UTILE
GC Initial Lustre Pastes	5 years / Jahre / ans / anni
GC Initial Lustre Pastes Liquids	4 years / Jahre / ans / anni



EN FAQ

DE FAQ

FR FAQ

IT Domande più frequenti

EN **Basic Rule: What you paint (on) is what you get (after firing)**

- Q1. How can I dilute (adapt the consistency of) the Lustre Pastes ONE?**  
Use the Lustre Pastes ONE Diluting Liquid to adapt the consistency. Do NOT use water to dilute. LP may not come in contact with water (see page 12).
- Q2. What can I do when the consistency of the Lustre Pastes ONE is too dry?**  
Use the Refresh Liquid to recover the Lustre Pastes ONE in case of dryness (see page 12).
- Q3. How do we change the texture of the Lustre Pastes ONE?**  
The requested surface texture/smoothness of the Lustre Pastes ONE layer can be changed by soft vibration or condensing the applied pastes.
- Q4. I do not have a shiny appearance after firing the Lustre Pastes ONE, what is the cause?**  
Check the firing temperatures, increase the final temperature. When the Lustre Pastes ONE are heavily diluted or applied in a too thin layer the glossy effect is tempered, so apply a more thick layer/dilute less the pastes.
- Q5. Can I apply more than one layer of Lustre Pastes ONE?**  
Yes, you can do further firings, keeping the same firing temperatures.
- Q6. Can I mix the Lustre Pastes ONE with other Initial powders?**  
You can use the GC Initial Spectrum Stains powders with moderation to intensify the Lustre Pastes ONE. Mix the required amount of stain powder with the LP ONE Diluting Liquid and mix it with the required ONE paste or directly mix the Neutral FLUO L-NFL.
- Q7. I have finished my veneered crown (SQIN) and I want to use the Lustre Pastes ONE without losing the surface texture of the prepared crown.**  
You can easily dilute the LP to have the optimal consistency in order not to lose the surface texture and still have a nicely coloured and shiny crown, just apply in a thin layer.
- Q8. Are the Lustre Pastes ONE sufficient abrasion resistant?**  
Yes, the LP ONE are a special mixture of different types of low fusing ceramic particles, stains & glaze mixture offering colour deepness and lifelike translucency.
- Q9. I have to change the colour, brightness or the grey value of a crown made with the layering technique. What can I do?**  
Use the Lustre Pastes ONE as shown on page 20 to modify your crown and bridge work.

**Q10. After firing the colour of my work is spotted?**

The Body Colour needs to be massaged into the Lustre Paste Neutral Fluo (L-NFL) on your crown or should be mixed equally on an external mixing board in advance. To disperse the colour pigments it is necessary to condensate the Lustre Pastes ONE before the glaze firing by soft vibration.

**Q11. The colour doesn't fit with the V-Classic Shade guide?**

Different material thicknesses cause different colour effects. Therefore, it may be necessary in individual cases, to mix an A-Body Colour with a B-Body or even with L8 (Olive). A visual check is always possible.

**Q12. The glaze firing is blearily, spotted or cracked?**

The Lustre Pastes ONE came partly or completely in contact with water.

DE **Denken Sie daran: "So wie Sie bemalen, kommt es nach dem Brand auch aus dem Ofen!"**

- Q1. Wie kann ich die Lustre Pastes ONE verdünnen / die Konsistenz anpassen?**  
Verwenden Sie die Lustre Pastes ONE Diluting Liquid um die Konsistenz anzupassen. Verwenden Sie kein Wasser zum Verdünnen. Die Lustre Pastes ONE dürfen nicht mit Wasser in Kontakt kommen (siehe Seite 12).
- Q2. Was kann ich tun, wenn die Konsistenz der Lustre Pastes ONE zu trocken sind?**  
Verwenden Sie das Refresh Liquid um die ursprüngliche Konsistenz zu erreichen (siehe Seite 12).
- Q3. Wie kann ich die Oberflächenbeschaffenheit der Lustre Pastes ONE steuern?**  
Die gewünschte Oberflächenbeschaffenheit der Lustre Pastes ONE kann mit leichter Vibration bzw. Verdichten der aufgetragenen Massen gesteuert werden.
- Q4. Ich habe keinen Oberflächen-Glanz nach dem Brennen der Lustre Pastes ONE, was ist passiert?**  
Überprüfen Sie die Brenntemperatur, erhöhen Sie die Brenntemperatur. Wenn die Lustre Pastes ONE zu stark verdünnt wurden, oder in einer zu dünnen Schicht aufgetragen wurden, ist der Glanzeffekt zu gering. Tragen Sie eine dickere Schicht auf bzw. verdünnen Sie die Lustre Pastes ONE weniger.
- Q5. Kann ich mehrere Schichten der Lustre Pastes ONE auftragen?**  
Ja, Sie können weitere Brände bei gleicher Temperatur durchführen.
- Q6. Kann ich die Lustre Pastes ONE mit anderen Initial Pulvern mischen?**  
Sie können die Initial Spectrum Stain Pulver in Maßen für die Intensivierung der Lustre Pastes ONE

EN FAQ

DE FAQ

FR FAQ

IT Domande più frequenti

verwenden. Mischen Sie die gewünschte Menge des Stains Pulver in Maßen mit der Lustre Pastes ONE Dilution Liquid und mischen Sie diese mit der gewünschten Lustre Pastes ONE, oder mischen Sie das Stain Pulver direkt mit Lustre Pastes Neutral Fluo (L-NFL).

**Q7. Ich habe meine fertige Krone (SQIN) und möchte die Lustre Pastes ONE verwenden ohne die Oberflächentextur zu verlieren.**

Sie können die LP verdünnen, um nicht die Oberflächentextur zu verlieren und haben trotzdem einen schönen Glanz, trotz der dünnen Schicht LP ONE.

**Q8. Sind die Lustre Pastes ONE ausreichend abrasionsstabil?**

Ja, die LP ONE sind eine spezielle Mischung aus verschiedenen Arten von niedrig schmelzenden Keramik-Partikeln, Malfarben und Glanzmischung, die eine Farbtiefe und lebendige Transluzenz bieten.

**Q9. Ich muss die Farbe, Helligkeit oder den Grauwert meiner geschichteten Krone ändern. Was kann ich tun?**

Verwenden Sie Lustre Pastes ONE wie auf Seite 20 beschrieben zum Modifizieren von Kronen- und Brückenarbeiten.

**Q10. Die Farbe ist nach dem Brand sehr scheckig?**

Die Bodyfarben müssen auf den Kronen gleichmäßig in die Lustre Pastes Neutral Fluo (L-NFL) einmassiert werden, oder schon vorab auf einer externen Mischplatte gleichmäßig vermengt werden. Es wurde vor dem Glanzbrand zu wenig geriffelt. Nur dadurch können sich die Farbpigmente gleichmäßig verteilen.

**Q11. Die Farbe stimmt nicht mit der V-Classic Farbe überein?**

Aus unterschiedlich dicken Materialstärken können auch unterschiedliche Farbwirkungen resultieren. Daher kann es in Einzelfällen notwendig sein, z.B. eine A-Body Farbe mit einer B-Body Farbe oder sogar mit L8 (Olive) leicht abzumischen. Eine visuelle Kontrolle ist jederzeit möglich.

**Q12. Der Glanzbrand ist trübe, scheckig und hat Sprünge?**

Die Lustre Pastes ONE sind ganz oder nur teilweise mit Wasser o.ä. in Berührung gekommen.

FR **Règle de base : Ce que vous visualisez à l'application est le résultat que vous obtenez**

**Q1. Comment diluer (adapter la consistance) des Lustre Pastes ONE ?**

Utiliser le liquide de dilution Lustre Paste (bouteille transparente) pour adapter la consistance. Ne PAS utiliser d'eau ; les LP ne se mélangent pas à l'eau. (voir page 12)

**Q2. Que puis-je faire lorsque la consistance des Lustre Pastes ONE est trop sèche ?**

Utilisez le Refresh Liquid (bouteille blanche) (voir page 12).

**Q3. Comment changer la texture des Lustre Pastes ONE ?**

La texture de surface souhaitée peut être obtenue par faible vibration ou en condensant la restauration.

**Q4. Je n'ai pas l'apparence brillante attendue après cuisson; pour quelle raison ?**

Vérifiez la température du four, augmentez la température finale. Lorsque les Lustre Pastes sont trop diluées ou appliquées en couches trop fines, l'effet brillant est atténué. Appliquez une couche plus épaisse / diluez moins les pâtes.

**Q5. Peut-on appliquer plus d'une couche de Lustre Pastes ONE?**

Oui, vous pouvez faire plusieurs cuissons, en gardant les mêmes températures de cuisson.

**Q6. Peut-on mélanger les Lustre Pastes ONE avec les poudres Initial ?**

Vous pouvez utiliser les poudres GC Initial Spectrum Stains avec modération pour intensifier les Lustre Pastes. Mélangez la quantité de poudre nécessaire avec le liquide de dilution des LP ou mélangez directement les poudres stains avec les Lustre Paste Neutral Fluo (L-NFL).

**Q7. J'ai terminé ma couronne (SQIN) et je souhaite utiliser les Lustre Pastes ONE sans perdre la texture de surface de la couronne préparée.**

Vous pouvez aisément diluer les LP pour avoir une consistance optimale et ne pas perdre votre état de surface tout en gardant la bonne couleur et une belle brillance, en appliquant simplement, en faible épaisseur.

**Q8. Les Lustre Pastes ONE ont-elles une résistance à l'abrasion suffisante ?**

Oui, les LP ONE sont un mélange spécial de différents types de fines particules de céramique basse fusion, mélange de colorant & glaze qui offrent une profondeur de teinte et une translucidité naturelle.

**Q9. Je dois changer la luminosité du gris d'une couronne réalisée par stratification. Comment faire ?**

Utilisez les Lustres Pastes NF comme indiqué page 20.

**Q10. Après cuisson, la couleur de mon travail apparaît lézardée ?**

La couleur Body doit être mélangée à la Lustre Paste Neutral Fluo (L-NFL) sur la couronne ou mélangée de façon égale sur un support de mélange. Pour disperser les pigments de couleur, il est nécessaire



EN FAQ

DE FAQ

FR FAQ

IT Domande più frequenti

de condenser les Lustre Pastes ONE avant la cuisson du glaze par faible vibration.

**Q11. La couleur ne correspond pas aux teintes du teintier V-Classic ?**

Les différentes épaisseurs de matériau entraînent des effets de couleur différents. Par conséquent, il peut être nécessaire, pour les cas individuels de mélanger une couleur A-Body avec une B-Body ou même avec L8 (Olive). Un contrôle visuel est toujours possible.

**Q12. La cuisson du glaze est trouble, tachée ou lézardée ?**

La Lustre Pastes ONE a été partiellement ou totalement en contact avec l'eau.

**IT Regola fondamentale: Ciò che applicate è ciò che otterrete (dopo la cottura)**

**Q1. Come si diluiscono (si adatta la consistenza delle) le Lustre Pastes ONE?**

Per adattare la consistenza si usa il liquido diluente per le Lustre Paste. NON usare acqua per diluire. Le LP non possono venire a contatto con acqua (cfr. pagina 12)

**Q2. Cosa si può fare quando la consistenza delle Lustre Pastes ONE è troppo asciutta?**

Usare il liquido umettante (Refresh Liquid) per recuperare le Lustre Pastes quando sono troppo asciutte (cfr. pagina 12)

**Q3. Come si modifica la struttura delle Lustre Pastes ONE?**

E' possibile modificare la struttura/levigatura superficiale delle Lustre Pastes vibrando delicatamente o condensando il restauro.

**Q4. Se non si ottiene un aspetto lucido dopo la cottura delle Lustre Pastes ONE, quale è la causa?**

Controllare le temperature di cottura e aumentare la temperatura finale. Quando le Lustre Pastes sono molto diluite o vengono applicate in strati troppo sottili, l'effetto lucido si attenua e pertanto è necessario applicare uno strato più spesso o diluire meno le paste.

**Q5. Si può applicare più di uno strato di Lustre Pastes ONE?**

Sì, si può eseguire ulteriore cottura mantenendo le stesse temperature di cottura.

**Q6. Si possono miscelare le Lustre Pastes ONE con altre polveri GC Initial?**

Si possono utilizzare con moderazione le polveri GC Initial Spectrum Stains per intensificare le Lustre Pastes. Miscelare la quantità necessaria di polvere con il liquido diluente per le Lustre Pastes e

miscelare con la LP necessaria o miscelare direttamente le polveri di colore, ad esempio con Lustre Paste Neutral Fluo (L-NFL).

**Q7. Ho terminato una corona veneer (SQIN) e voglio utilizzare le Lustre Pastes ONE senza perdere la struttura superficiale della corona preparata.**

Si può semplicemente diluire la LP per ottenere la consistenza ottimale così da non perdere la struttura superficiale e comunque ottenere una corona lucida e dai colori naturali. Applicare uno strato sottile di pasta.

**Q8. Le Lustre Pastes ONE sono sufficientemente resistenti all'abrasione?**

Sì, le LP ONE sono composte da una particolare miscela di diversi tipi di particelle di ceramica a basso punto di fusione, colori e glasura che garantisce profondità cromatica e traslucenza naturale.

**Q9. Cosa si deve fare per modificare il colore, la lucentezza o la gradazione di grigio di una corona realizzata con la tecnica di stratificazione?**

Usare le Lustre Pastes ONE come indicato a pagina 20 per modificare le corone e i ponti.

**Q10. Cosa si può fare se, dopo la cottura, il colore del manufatto è a chiazze?**

E' necessario sciogliere il Body Colour nella Lustre Paste Neutral Fluo (L-NFL) applicandolo sulla corona oppure miscelarlo nello stesso modo su una tavoletta a parte prima di applicare il prodotto. Per distribuire i pigmenti è necessario condensare le Lustre Pastes ONE prima della cottura di glasura vibrando delicatamente.

**Q11. Cosa si può fare se il colore non corrisponde alla scala colori V-Classic?**

I diversi spessori dei materiali provocano differenze negli effetti cromatici. Pertanto, in alcuni casi può essere necessario miscelare una massa A con una massa B o perfino con L8 (Verde oliva). È sempre possibile effettuare un controllo visivo.

**Q12. Perché dopo la cottura di glasura si possono formare opacità, macchie o fratture?**

Le Lustre Pastes ONE sono venute parzialmente o completamente a contatto con acqua.

- EN Related products
- DE Verwandte Produkte
- FR Produits associés
- IT Prodotti Correlati



GC Initial IQ Lustre Pastes NF Set - Gum Shades



GC Initial Spectrum Stains



GC Initial ONE SQIN



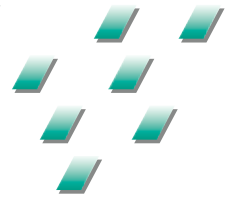
GC Initial LiSi Press



GC Initial MC, Zr-FS, LiSi



GC Initial Zirconia Disk ST, HT & UHT



# Master all your challenges



*initial*<sup>™</sup>  
Lustre Pastes ONE  
V-shades

ES Manual técnico  
PL Instrukcja techniczna



DECEMBER 2021

**GC**



ES	PL	
Índice	Spis treści	Strona
Indicaciones	Wskazania	30-31
Descripción de los Lustre Pastes ONE	Opis Lustre Pastes ONE	33-35
Los líquidos de los Lustre Pastes ONE Set	Płynny w zestawie Lustre Pastes ONE	36
Aplicación Lustre Pastes ONE	Stosowanie Lustre Pastes ONE	
Tabla de Combinación de Color Básica	Tabela łączenia kolorów bazowych	37
Paso a Paso Instrucción Básica	Instrukcja Krok po kroku do kolorów bazowych	38
Tabla de Combinación de Color Avanzada	Tabela łączenia kolorów indywidualnych	39
Paso a Paso Instrucción Avanzada	Instrukcja Krok po kroku do kolorów indywidualnych	40
Acabado	Obróbka końcowa	41
Tabla de cocciones	Tabela wypalania	42
Consejos y Trucos	Wskazówki praktyczne	43
Posibilidades con los Lustre Pastes ONE	Możliwości Lustre Pastes ONE	44
Propiedades físicas y caducidades	Właściwości fizyczne i okres przydatności do użycia	45
Preguntas Frecuentes	Pytania i odpowiedzi	44-46

# GC Initial IQ Lustre Pastes ONE V-Shades

## ES Indicaciones

## PL Wskazania

### ES Pintura cerámica 3D para aportar profundidad, autenticidad y brillo

GC Initial IQ Lustre Paste ONE (LP ONE) es un material cerámico con base feldespática, consistencia disponible para usar.

Los Lustre Paste ONE son adecuados para una amplia gama de CET - cerámicas de alta y baja CET - con una óptima gama completa de cerámica GC Initial y con todos otros tipos de cerámica (ver las indicaciones en la página 16). Compuesto de partículas finas de cerámica, las pastas tridimensionales aportan profundidad de color y translucidez real a tus restauraciones. Pueden aplicarse en una capa gruesa garantizando una vitalidad insuperable y natural.

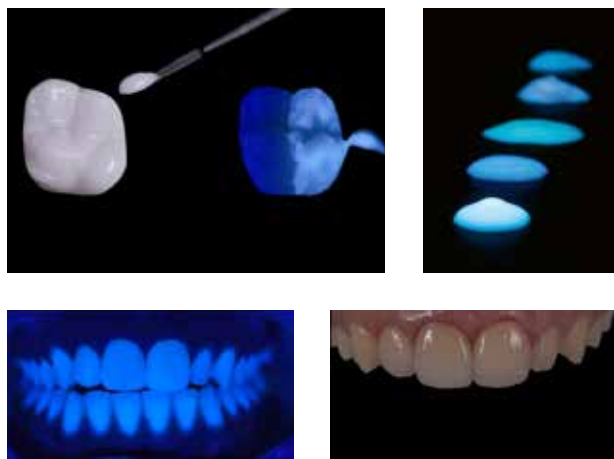
### Fluorescencia mejorada para todas sus restauraciones monolíticas

¿Buscas una manera de añadir vitalidad extra a sus monolíticos de zirconia producidos por CAD/CAM?

Lustre Pastes ONE es la perfecta solución para todas sus restauraciones!

Los Lustre Pastes ONE, con fluorescencia mejorada, están especialmente desarrollados para potenciar la fluorescencia de sus restauraciones monolíticas.

Todos los Lustre Pastes ONE son fluorescentes, a lo largo de diferentes niveles. Aumente su nivel de fluorescencia con Lustre FLUO neutral (L-NFL).



Fotografía cortesía de MDT Leonardo Cavallo, Italia

### Indicaciones

Los Lustre Pastes ONE representan la alternativa más novedosa para la tinción y el esmaltado convencionales.

Lustre Pastes ONE le ofrece también una gran variedad de posibilidades de adaptar el color, el brillo, el valor de gris y de la superficie a todas sus restauraciones de coronas y puentes de cerámica, tanto monolíticas como estratificadas.

Debido a sus propiedades únicas, los Lustre Pastes ONE son el material cerámico más versátil para individualizar sus restauraciones monolíticas fresadas e inyectadas o para caracterizar internamente la subestructura con la técnica de micro estratificación en combinación con los polvos Initial SQIN.

Asimismo, las cerámicas de recubrimiento tradicionales pueden ser pintadas y glaseadas en poco tiempo.

Los Lustre Pastes ONE son adecuadas para caracterización interna y externa

- Estructuras de circonio (e.g. Zirconia Disk, ...)
- Estructuras de disilicato de litio (e.g. LiSi Press, ...)
- Cerámicas de estratificación con un CET de 6,9 a 13,3 (e.g. Initial MC, Initial Zr-FS, ...)

### Tenedlo en cuenta:

**Lo que se pinta es lo que se obtiene después de la cocción.**

### Características y ventajas

- Un solo kit para todas las indicaciones de la gama cerámica completa de GC Initial.
- Los Lustre Pastes ONE se basan en una mezcla de refinadas partículas de cerámica vítrea, lo que garantiza una dinámica de luz de profundidad para un efecto 3D natural.
- Pasta mejorada y única con una fina consistencia tixotrópica que permite unas propiedades más precisas en comparación con los maquillajes convencionales.
- Listo para usar. Adaptable a su consistencia preferida.
- La fluorescencia óptima garantiza el aspecto de los dientes naturales bajo cualquier circunstancia lumínica.
- GC Initial Spectrum Stains (povos de maquillaje) pueden utilizarse para aumentar las posibilidades de individualización.
- Combinación perfecta con Initial SQIN para la técnica de técnica de micro estratificación.

### Contenido:

1x Neutral FLUO, 1x Neutral, 4x Body Shades, 10x Enamel Effect shades, 1x Effect Opal, 1 x Effect Value, Líquido de diluir, Líquido de refrescar, 1 Mixing dish, 2 Pinceles, Carta de colores, IFU.

**PL Trójwymiarowa ceramika do malowania dla nadawania głębi, autentyczności i połysku**

GC Initial IQ Lustre Pastes ONE (PL ONE) to materiał na bazie ceramiki skaleniowej, dostępny w postaci gotowej do użycia.

Lustre Pastes ONE są odpowiednie do materiałów o szerokim zakresie WRC - zarówno ceramiki o „niskim”, jak i „wysokim” WRC - optymalnie dopasowane do całego asortymentu ceramiki GC Initial i prawie wszystkich innych rodzajów ceramiki (patrz „Wskazania” strona 16). Złożone z drobnych cząstek ceramicznych, trójwymiarowe pasty do malowania zapewniają głębię koloru i realistyczną przezierność Twoim uzupełnieniom. Można je nakładać grubszą warstwą gwarantującą niezrównaną witalność i bardzo naturalny połysk.

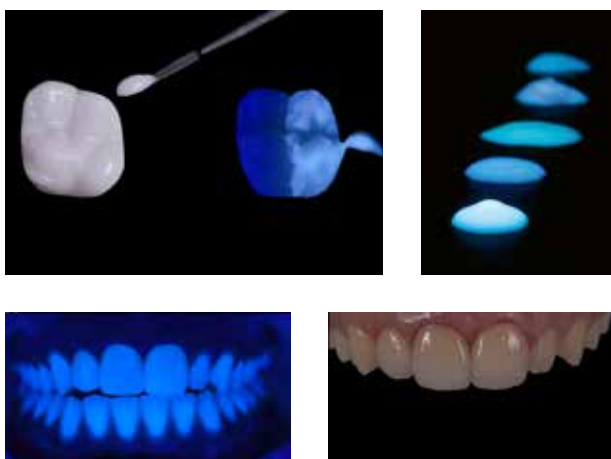
**Wzmocniona fluorescencja dla Twoich uzupełnień monolitycznych**

Szukasz sposobu by nadać dodatkowej witalności Twoim monolitycznym uzupełnieniom CAD/CAM z tlenku cyrkonu?

Lustre Pastes ONE są doskonałym rozwiązaniem dla wszystkich Twoich uzupełnień!

Lustre Pastes ONE, o ulepszonej fluorescencji, zostały specjalnie opracowane, aby zwiększyć fluorescencję Twoich monolitycznych uzupełnień.

Wszystkie Lustre Pastes ONE są fluorescencyjne na różnych poziomach. Zwiększ poziom fluorescencji dzięki Lustre Neutral FLUO (L-NFL).



Zdjęcia dzięki uprzejmości: MDT Leonardo Cavallo, Włochy

**Wskazania**

Lustre Pastes ONE to najnowsza alternatywa dla konwencjonalnego barwienia i glazurowania.

Lustre Pastes ONE oferuje Ci również szeroką gamę możliwości dostosowania koloru, jasności, wysycenia szarości i korekty tekstury powierzchni wszystkim Twoim ceramicznym koronom i mostom, zarówno monolitycznym, jak i warstwowanym.

Ze względu na swoje unikalne właściwości, Lustre Pastes ONE są najbardziej wszechstronnym materiałem ceramicznym do indywidualizacji frezowanych i tłoczonych uzupełnień monolitycznych lub do wewnętrznej charakterystyki podbudowy w technice mikrowarstwowania w połączeniu z proszkami Initial SQIN. Podobnie można malować tradycyjną ceramikę licującą i glazurować w mgnieniu oka.

Lustre Pastes ONE są przeznaczone do wewnętrznej i zewnętrznej charakterystyki:

- Podbudowy z tlenku cyrkonu (np. Zirconia Disk,...)
- Podbudowy z dwukrzemianu litu (np. LiSi Press,...)
- Ceramika warstwowana o WRC między 6,9 a 13,3 (np Initial MC, Initial Zr-FS,...)

**Zapamiętaj:**  
**To co namalujesz będzie tym co otrzymasz po wypaleniu.**

**Właściwości i korzyści**

Tylko jeden zestaw dedykowany do wszystkich wskazań całego asortymentu ceramiki GC Initial.

- Lustre Pastes ONE są oparte na mieszance udoskonalonych cząstek ceramiki szklanej, zapewniając dynamikę światła o realistycznej głębi dla naturalnego efektu 3D.
- Ulepszone i unikalne pasty o dobrej tiksotropowej konsystencji, umożliwiają łatwiejszą i bardziej precyzyjną aplikację w porównaniu z tradycyjnymi farbami.
- Gotowy do użycia. Możliwość dostosowania do preferowanej konsystencji.
- Optymalna fluorescencja zapewnia naturalny wygląd zębów w każdym oświetleniu.
- GC Initial Spectrum Stains (farby proszkowe) mogą być stosowane w celu zwiększenia możliwości indywidualizacji.
- Idealne połączenie z Initial SQIN w pełnoceramicznej technice mikrowarstwowania.

**Zawartość:**

1 x Neutral FLUO, 1 x Neutral, 4 x Body Shades, 10 x odcień Enamel Effect, 1 x Effect Opal, 1 x Effect Value, płyn do rozcieńczania, płyn do odświeżania, 1 pojemnik do mieszania, 2 pędzelki, wydrukowany koloryt, instrukcja użycia.

## ES Descripción de los Lustre Pastes ONE Colores Básicos para conseguir colores V-Classic

## PL Opis Lustre Pastes ONE Kolory bazowe do odcieni V-Classic



L-NFL

ES Lustre Neutral Fluo - Pasta base altamente fluorescente y transparente. Para restauraciones en las que se requiera máxima fluorescencia. Por ejemplo, restauraciones monolíticas de circonio. Pasta de alta fluorescencia. Pasta de alta fluorescencia.

PL Glazura neutralna - Neutralna pod względem koloru, transparentna pasta jako baza, która może być mieszana ze wszystkimi pastami glazury. Pasta wysoce fluorescencyjna.



L-N

ES Lustre Neutral – Pasta base neutral y transparente que puede ser mezclada con todos los Lustre Pastes. Pasta no-fluorescente.

PL Glazura neutralna - Neutralna pod względem koloru, transparentna pasta jako baza, która może być mieszana ze wszystkimi pastami glazury. Pasta nie fluorescencyjna.



L-A

ES Lustre Body A – Color base para todos los colores Vita Classic A. Pasta fluorescente.

PL Glazura Body A - Kolor bazowy do wszystkich odcieni A Vita Classic. Pasta fluorescencyjna.



L-B

ES Lustre Body B - Color base para todos los colores Vita Classic B. Pasta fluorescente.

PL Glazura Body B - Kolor bazowy do wszystkich odcieni B Vita Classic. Pasta fluorescencyjna.



L-C

ES Lustre Body C - Color base para todos los colores Vita Classic C. Pasta fluorescente.

PL Glazura Body C - Kolor bazowy do wszystkich odcieni C Vita Classic. Pasta fluorescencyjna.

ES Nota: Mezcle el material antes de usarlo.

PL Uwaga: Materiał należy dobrze wymieszać przed użyciem.



**ES** Descripción de los Lustre Pastes ONE  
Colores de efectos para resultados altamente estéticos

**PL** Opis Lustre Pastes ONE  
Kolory do efektów specjalnych umożliwiającą uzyskanie naturalnej estetyki



L-D

- ES** Lustre Body D - Color base para todos los colores Vita Classic D. Pasta fluorescente.
- PL** Glazura Body D - Kolor bazowy do wszystkich odcieni D Vita Classic. Pasta fluorescencyjna.



L-1

- ES** Lustre Enamel Effect 1 – Vainilla – color blanco para pintar en el incisial. Pasta fluorescente.
- PL** Glazura do efektów w szkliwie 1 - Waniliowa – podbarwiona na biało do malowania brzegów siecznych - lamówek, guzków itp. Pasta fluorescencyjna.



L-2

- ES** Lustre Enamel Effect 2 – Blanco – Blanco puro para pintar manchas blancas o translucidez. Pasta fluorescente.
- PL** Glazura do efektów w szkliwie 2 - Biała - Czysto biała do malowania białych plam, odwapnień lub rozjaśnień. Pasta fluorescencyjna.



L-3

- ES** Lustre Enamel Effect 3 – Gris Claro – Para un ligero cambio en el valor gris. Pasta fluorescente.
- PL** Glazura do efektów w szkliwie 3 - Jasnoszara - do nieznacznych zmian stopnia szarości. Pasta fluorescencyjna.



L-4

- ES** Lustre Enamel Effect 4 – Gris Oscuro – Para para un cambio importante en el valor gris. Pasta fluorescente.
- PL** Glazura do efektów w szkliwie 4 - Ciemnoszara - do znacznych zmian stopnia szarości. Pasta fluorescencyjna.

## ES Descripción de los Lustre Pastes ONE Colores de efectos para resultados altamente estéticos

## PL Opis Lustre Pastes ONE Kolory do efektów specjalnych umożliwiającących uzyskanie naturalnej estetyki



L-5

ES Lustre Enamel Effect 5 – Azul Claro – Para aumentar un poco el efecto azul opalescente. Pasta fluorescente.

PL Glazura do efektów w szklowie 5 - Jasnoniebieska - do niewielkiego podkreślenia efektu niebieskiej opalescencji. Pasta fluorescencyjna.



L-6

ES Lustre Enamel Effect 6 – Azul Oscuro – Para incrementar intensamente el efecto azul opalescente. Pasta fluorescente.

PL Glazura do efektów w szklowie 6 - Ciemnoniebieska - do wyraźnego wzmocnienia efektu niebieskiej opalescencji. Pasta fluorescencyjna.



L-7

ES Lustre Enamel Effect 7 – Rosa – Para aumentar la transparencia. Pasta fluorescente.

PL Glazura do efektów w szklowie 7 - Incisio (rózowa) - do zwiększenia transparentcji. Pasta fluorescencyjna.



L-8

ES Lustre Enamel Effect 8 – Oliva – Para aumentar el valor verde; puede ser mezclado con todos los demás colores. Pasta fluorescente.

PL Glazura do efektów w szklowie 8 - Oliwkowa - Do zwiększenia efektu zieleni; może być mieszana ze wszystkimi kolorami. Pasta fluorescencyjna.



L-9

ES Lustre Enamel Effect 9 – Naranja profundo y cálido. Para fisuras y áreas cervicales. Pasta fluorescente.

PL Glazura do efektów w szklowie 9 - Intensywny, ciepły pomarańczowy. Do malowania bruzd oraz obszaru przyszyjkowego. Pasta fluorescencyjna.

ES Descripción de los Lustre Pastes ONE  
Colores de efectos para resultados altamente estéticos

PL Opis Lustre Pastes ONE  
Kolory do efektów specjalnych umożliwiających uzyskanie naturalnej estetyki



L-10

- ES Lustre Enamel Effect 10 – Bonita dinámica de luz que resalta el efecto de profundidad. Para su uso en áreas incisales. Pasta fluorescente.
- PL Glazura do efektów w szkliwie 10 - Wspaniała dynamika światła, wzmocnienie efektu głębi. Do stosowania w obszarze brzegu siecznego. Pasta fluorescencyjna.



L-Opal

- ES Lustre Enamel Effect – Opal – Pasta base altamente opalescente para utilizar en la zona incisal. Pasta fluorescente.
- PL Lustre Enamel Effect – Opal – Glazura do efektów w szkliwie - Opal - wysoce opalescencyjna pasta do stosowania w rejonie brzegu siecznego. Pasta fluorescencyjna.



L-V

- ES Lustre Enamel Effect – Valor – Para aumentar el brillo, el efecto se puede reducir con L-NFL/L-N. Pasta fluorescente.
- PL Glazura do efektów w szkliwie - Value - Do stopniowania jasności; efekt ten można redukować za pomocą L-NFL/L-N. Pasta fluorescencyjna.

## ES Los líquidos de los Lustre Pastes ONE

## PL Płynny w zestawie Lustre Pastes ONE



### ES Lustre Paste "Líquido Diluir":

El 'Líquido de Diluir' es un líquido especial para conseguir la consistencia deseada de la pasta para su aplicación. Sin embargo, para obtener mejores resultados, se recomienda obtener una consistencia de gel / pasta de los Lustre Pastes.

Atención:

- Si los Lustre Pastes se diluyen demasiado, el resultado es una reducción en el brillo de la pasta después de la cocción, por lo que el resultado no puede lograrse en una cocción de glaseado.
- Cuando sea necesario, diluir la cantidad deseada de las pastas en una bandeja aparte con el Líquido de Diluir, **nunca diluir directamente en el frasco.**

### PL "Płyn do rozcieńczania" Lustre Paste:

Specjalny płyn umożliwiający uzyskanie pożądanej do aplikacji konsystencji pasty. Natomiast, zalecane jest przy tym zachowanie konsystencji pasty podobnej do żelu zapewniającej najlepsze rezultaty.

Uwaga:

- Zbyt duże rozcieńczenie prowadzi do redukcji połysku past po wypaleniu i uniemożliwia uzyskanie efektu pożądanego po tylko jednym wypaleniu glazury.
- W razie potrzeby, rozcieńczać wymagane ilości past na oddzielnej płytce za pomocą płynu do rozcieńczania, **nigdy nie rozcieńczać bezpośrednio w słoiku.**



### ES Lustre Paste "Líquido Recuperación":

El 'Líquido Recuperación' se utiliza para preservar la propiedad tixotrópica de las pastas. Este líquido se utiliza para recuperar las pastas cuando están secas a un nivel óptimo, consistencia como un gel. **El líquido de Recuperación puede ser utilizado tanto en los frascos directamente como si se mezcla en una bandeja aparte.**

Importante: Agitar bien el líquido Refrescante antes de usar!

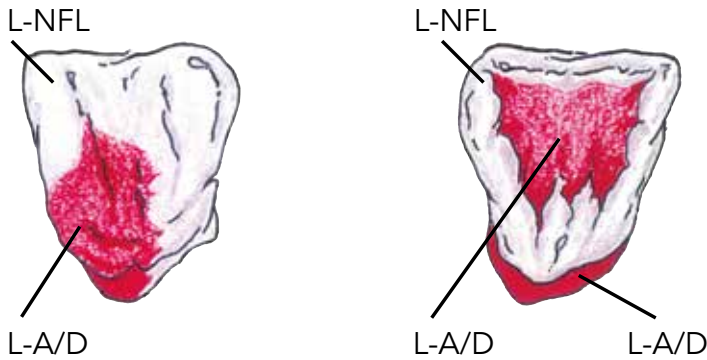
### PL "Płyn do odświeżania" Lustre Paste:

Specjalny płyn stosowany do zachowania tiksotropowych właściwości past. Płyn ten jest używany do przywracania podeszniętym lub wysuszonym pastom optymalnej konsystencji, podobnej do konsystencji żelu. **Płyn odświeżający może być używany zarówno w słoiku, jak i na oddzielnej płytce.**

Ważne: Przed użyciem płynu do odświeżania dobrze wstrząsnąć!

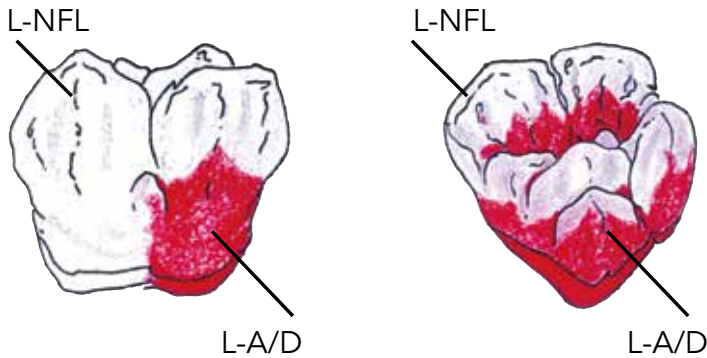


ES Aplicación Lustre Pastes ONE - Tabla de Combinación de Color Básica  
 PL Stosowanie Lustre Pastes ONE - Tabela łączenia kolorów bazowych



ES Aplicación Básica para colores V-Classic

PL Podstawowe malowanie dla odcieni V-Classic



L-NFL: Lustre Neutral Fluo

L-A/D: Lustre Body A - D / Glazura Body A - D

COLORES ODCIENIE	A1	A2	A3	A3.5	A4	B1	B2	B3	B4	C1	C2	C3	D2	D3	D4
Lustre Pastes ONE Neutral	← L-NFL / L-N →														
Lustre Pastes ONE Body Shades	← L-A →					← L-B →				← L-C →			← L-D →		

## ES Aplicación Lustre Pastes ONE - Paso a Paso Instrucción Básica

## PL Stosowanie Lustre Pastes ONE - Instrukcja Krok po kroku do kolorów bazowych



ES Información adicional: Por favor, siempre agitar muy bien el material en el tarro antes de su uso.

Para hacer una corona perfecta Color Vita, por favor, siga las instrucciones básicas paso por paso: Antes de aplicar el Lustre, dar forma y contorneado a la restauración de cerámica utilizando fresas de diamante. Las coronas y puentes acabados son arenadas con 50 micras de óxido de aluminio y 1,5 bares de presión.

El Lustre Paste Neutral Fluo (L-NFL) es aplicado sobre toda la superficie de la restauración arenada. Este recubrimiento es claramente más grueso que lo que conocemos como un glaseado normal.

Nota: Estos Lustre Pastes no pueden entrar en contacto con el agua.

El color V-Classic solicitado es creado por una aplicación más o menos intensa de los Lustre Pastes «Body A - D». Este proceso, que sólo dura 2 minutos, es todo lo necesario para crear colores V-Classic.



PL Ważna wskazówka: Prosimy zawsze dobrze zamieszać materiał w słoiku przed użyciem.

Aby uzyskać optymalną koronę odpowiadającą kolorowi Vita prosimy krok po kroku przestrzegać instrukcji podstawowej: Przed nałożeniem glazury, po ukształtowaniu i nadaniu konturów za pomocą wiertła z diamentowym nasypem, odbudowę ceramiczną należy wstępnie wypolerować przy użyciu frezu do ceramiki a następnie wypiąskować tlenkiem glinu o ziarenkach wielkości 50 mikronów pod ciśnieniem 1,5 bara.

Na całą powierzchnię wypiąskowanego uzupełnienia nakładana jest glazura Neutral Fluo (L-NFL). Pokrycie powinno być wyraźnie grubsze niż to, które znamy z tradycyjnej procedury wypalania glazury.

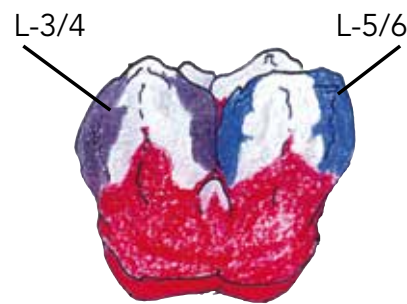
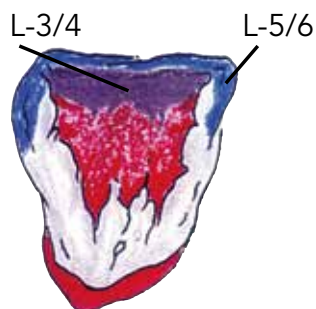
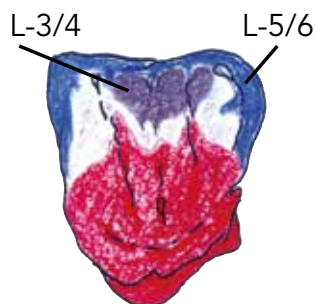
Uwaga: te pasty glazury nie mogą mieć kontaktu z wodą.

Pożądany odcień V-Classic uzyskuje się poprzez bardziej lub mniej intensywne nakładanie past glazury «Body A - D». Procedura uzyskania odcienia odpowiadającego V-Classic wymaga zaledwie 2 minut.

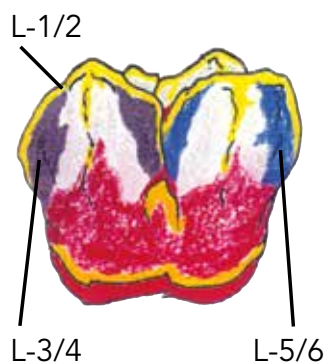


ES Aplicación Lustre Pastes ONE - Tabla de Combinación de Color Avanzada

PL Stosowanie Lustre Pastes ONE - Tabela łączenia kolorów indywidualnych



- L-1: Lustre Enamel Effect 1 – Vainilla /  
Glazura do efektów w szklowie 1 - Waniliowa
- L-2: Lustre Enamel Effect 2 – Blanco /  
Glazura do efektów w szklowie 2 - Biała
- L-3: Lustre Enamel Effect 3 – Gris Claro /  
Glazura do efektów w szklowie 3 -Jasnoszara
- L-4: Lustre Enamel Effect 4 – Gris Oscuro /  
Glazura do efektów w szklowie 4 - Ciemnoszara
- L-5: Lustre Enamel Effect 5 – Azul Claro /  
Glazura do efektów w szklowie 5 - Jasnyniebieska
- L-6: Lustre Enamel Effect 6 – Azul Oscuro /  
Glazura do efektów w szklowie 6 - Ciemnoniebieska
- L-OP: Lustre Enamel Effect Opal



## ES Aplicación Lustre Pastes ONE - Paso a Paso Instrucción Avanzada

## PL Stosowanie Lustre Pastes ONE - Instrukcja Krok po kroku do kolorów indywidualnych



ES Para crear una solución altamente estética para el paciente utilice nuestro paso por paso avanzado:

Con el fin de lograr el mayor valor de gris de la zona incisal en los dientes más oscuros (A3.5, A4, C3, C4), 2 colores de Efecto grises se pueden utilizar: L-3 (Gris Claro) y L-4 (Gris oscuro).

Para individualizaciones adicionales, puede utilizar los 3 Lustre Pastes blanquecinos: L-1 (vainilla), L-2 (Blanco) y L-V (Valor) para aclarar las restauraciones. 2 Lustre Pastes de Efectos azulados: L-5 (Azul Claro) y L-6 (Azul Oscuro), para una opalescencia azul en el área incisal. Alternativamente, Lustre Opal (L-OP) puede usarse en la zona incisal para obtener un resultado opalescente óptimo. Lustre Paste Efecto verdoso: L-8 (Oliva) para un efecto de color verdoso. Se puede mezclar con todas los Lustre Pastes.

Con el fin de lograr aún una mayor «transparencia» 2 efectos grisáceos Lustre Pastes Efectos L-3/L-4 se pueden utilizar también.

Todos los maquillajes GC Initial Spectrum Stains pueden ser utilizados para lograr aún más posibilidades de individualización.



PL Koronę odtwarzającą bardziej zaawansowaną naturalną estetykę pacjenta można wykonać postępując krok po kroku zgodnie z instrukcją do kolorów indywidualnych:

Aby uzyskać większy stopień szarości obszarów siecznych ciemniejszych zębów (A3.5; A4; C3; C4) można użyć 2 szarych kolorów do efektów szklanych: L-3 (jasnoszary) i L-4 (ciemnoszary).

Do ewentualnej dalszej indywidualizacji można użyć 3 białawych past glazury: L-1 (waniliowa), L-2 (białej) i L-V (Value) w celu rozjaśnienia uzupełnienia. Niebieskawe pasty glazury do efektów w szklawie: L-5 (jasnoniebieska) i L-6 (ciemnoniebieska) do uzyskania efektu opalizującego na niebiesko brzegu siecznego. Alternatywnie można użyć Lustre Opal (L-OP) w obszarze brzegu siecznego dla uzyskania optymalnego rezultatu opalescencji. Zielonkawe pasty glazury do efektów w szklawie: L-8 (oliwkowa) do efektu zieleni. Może być mieszana ze wszystkimi pastami glazury.

Dwie szarawe glazury do efektów szklanych L-3/L-4 można użyć w celu uzyskania większej przezierności. Glazury te nadają się również na powierzchnie wargowe do uzyskania większej szarości.

Do uzyskania jeszcze bardziej zaawansowanej charakteryzacji można zastosować wszystkie farbki zestawu GC Initial Spectrum Stains.





- ES Aplicación Lustre Pastes ONE - Acabado
- PL Stosowanie Lustre Pastes ONE - Obróbka końcowa



ES La textura de la superficie / suavidad de la capa de Lustre Paste se puede obtener mediante una suave vibración o condensación de la restauración.



PL Pożądaną strukturę powierzchni / gładkość po nałożeniu glazury Lustre Pastes można uzyskać poprzez delikatną wibrację uzupełnienia lub kondensowanie pasty.



ES Resultado final después de 1 cocción.

PL Rezultat końcowy po pierwszym wypalaniu.

- ES No importa si usted elige la forma básica o la avanzada para mayores resultados estéticos, los pasos para finalizar el trabajo siguen siendo los mismos:
- PL Nie ma znaczenia, czy w celu uzyskania wysokiej estetyki uzupełnienia wybierzesz metodę podstawową czy zaawansowaną, etapy końcowego opracowania pozostają te same:

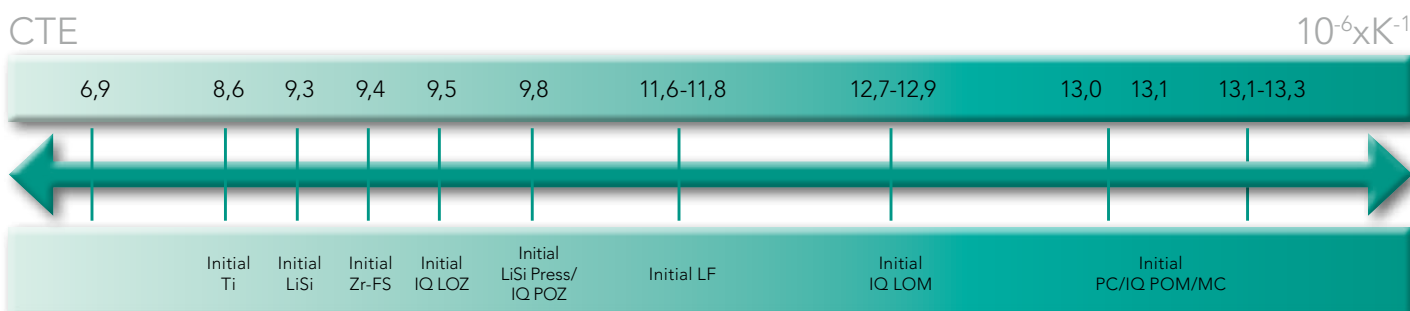
ES Tabla de cocciones  
 PL Tabela wypalań

	TEMPERATURA DE PRE-CALENTAMIENTO TEMPERATURA POCZĄTKOWA	TIEMPO DE SECADO CZAS SUSZENIA	INCREMENTO DE TEMPERATURA WZROST TEMPERATURY	VACIO PROŻNIA	TEMPERATURA FINAL TEMPERATURA KOŃCOWA	TIEMPO DE MANTENIMIENTO CZAS PRZETRZYMANIA
GC Initial MC	480°C	2 min	45°C/min	Si/Tak	810°C	1 min
GC Initial LF	480°C	2 min	45°C/min	Si/Tak	760°C	1 min
GC Initial Ti	480°C	2 min	45°C/min	Si/Tak	770°C	1 min
GC Initial Zr-Fs	480°C	2 min	45°C/min	Si/Tak	780°C	1 min
GC Initial PC	480°C	2 min	45°C/min	Si/Tak	810°C	1 min
GC Initial IQ POM	480°C	2 min	45°C/min	Si/Tak	810°C	1 min
GC Initial IQ POZ	480°C	2 min	45°C/min	Si/Tak	810°C	1 min
GC Initial IQ LOM	480°C	2 min	45°C/min	Si/Tak	810°C	1 min
GC Initial IQ LOZ	480°C	2 min	45°C/min	Si/Tak	780°C	1 min
GC Initial LiSi	450°C	4 min	45°C/min	Si/Tak	735 - 760°C	1 min
GC Initial LiSi Press	450°C	4 min	45°C/min	Si/Tak	735 - 760°C	1 min
Zirconium Dioxide*	450°C	6 min	45°C/min	Si/Tak	800°C - 900°C	1 min
LiSi Block	450°C	4 min	45°C/min	Yes/Ja/Oui/Si	730° - 750°C	1 min

\*Zirconium Dioxide: e.g. GC Initial Zr Disk (elementos sinterizados / elementy spiekane)

- ES Los parámetros de cocción anteriormente mencionados son sólo una guía orientativa y por lo tanto siempre que sea necesario deberá ajustar el horno de cocción y su correcto funcionamiento. Lo más importante es obtener el resultado de cocción correcto. Estos parámetros de cocción pueden ser solo utilizados como guía.
- PL Podane powyżej parametry wypalania są tylko wskazówkami i dlatego zawsze wymagają dostosowania do pieca do wypalania i jego prawidłowego funkcjonowania. Bardzo ważne jest uzyskanie właściwego rezultatu wypalania. Te parametry wypalania mogą służyć tylko jako wytyczne.

ES Parámetros óptimos para el CTE de los GC Initial IQ Lustre Pastes ONE  
 PL Optymalne parametry współczynnika rozszerzalności cieplnej dla GC Initial IQ Lustre Pastes ONE



## Consejos y Trucos

## Wskazówki praktyczne

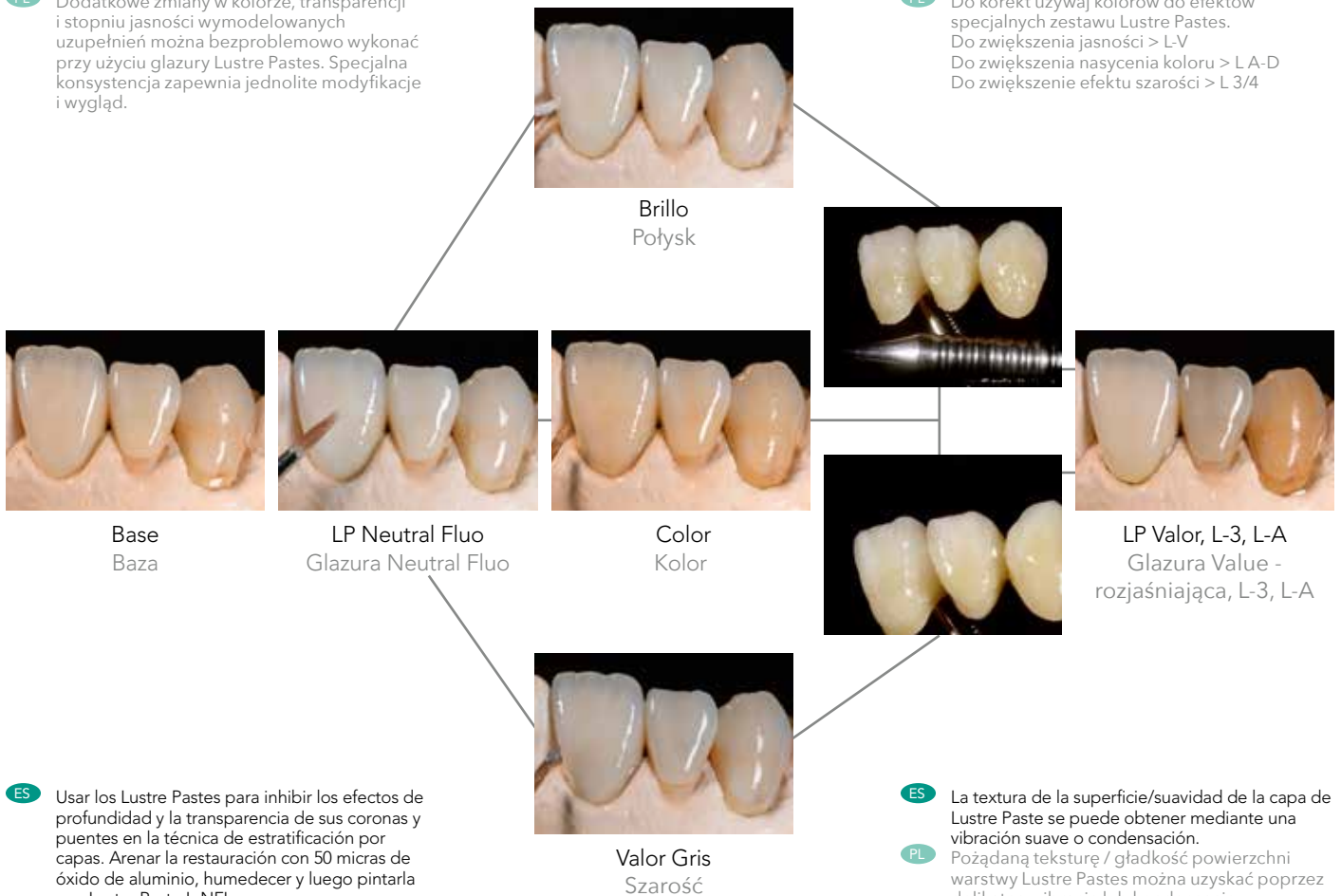
**ES** Cambios adicionales en el color, transparencia y brillo de coronas y puentes puede hacerse sin problemas con los Lustre Pastes. La consistencia única asegura modificaciones homogéneas y buena apariencia.

**PL** Dodatkowo zmiany w kolorze, przezroczystości i stopniu jasności wymodelowanych uzupełnień można bezproblemowo wykonać przy użyciu glazury Lustre Pastes. Specjalna konsystencja zapewni jednolite modyfikacje i wygląd.

**ES** Hacer las correcciones con los colores de efectos del Set de Lustre Pastes.

Aumentar el brillo > LP Valor  
Aumento de la saturación del color > L-A-D  
Incrementar el valor de gris > L 3/4

**PL** Do korekt używaj kolorów do efektów specjalnych zestawu Lustre Pastes.  
Do zwiększenia jasności > L-V  
Do zwiększenia nasycenia koloru > L-A-D  
Do zwiększenia efektu szarości > L 3/4



**ES** Usar los Lustre Pastes para inhibir los efectos de profundidad y la transparencia de sus coronas y puentes en la técnica de estratificación por capas. Arenar la restauración con 50 micras de óxido de aluminio, humedecer y luego pintarla con Lustre Paste L-NFL.

**PL** Używaj glazury Lustre Pastes do blokowania efektów głębi i przezroczystości koron i mostów wykonywanych techniką modelowania warstwowego. Wypiąskuj odbudowę tlenkiem glinu o ziarnistości 50 mikronów, oczyść parą, a potem pomaluj za pomocą Lustre Paste L-NFL.

**ES** La textura de la superficie/suavidad de la capa de Lustre Paste se puede obtener mediante una vibración suave o condensación.

**PL** Pożądaną teksturę / gładkość powierzchni warstwy Lustre Pastes można uzyskać poprzez delikatną wibrację lub kondensację.

## ES Posibilidades con los Lustre Pastes ONE

## PL Możliwości Lustre Pastes ONE

ES Lustre Pastes ONE se puede utilizar con todos los diferentes sistemas de la familia GC Initial:

PL Lustre Pastes ONE mogą być stosowane ze wszystkimi monolitycznymi uzupełnieniami z cyrkonu i dwukrzemianu litu, jak również ze wszystkimi systemami rodziny GC Initial:

- GC Initial Metal Ceramic Systems (MC, LF, Ti)
- GC Initial IQ One-Body Press-Over Concepts
- GC Initial IQ One-Body Layering Concepts
- GC Initial Full Ceramic Systems (LiSi, Zr-FS)
- GC Initial Pressable Ceramic (PC, LF)
- GC Initial LiSi Press
- GC Initial Zr Disk (zirconium dioxide) (elementos sinterizados / elementy spiekane)
- GC Initial SQIN

### Uso externo / Użycie zewnętrzne



### Uso interno / Użycie wewnętrzne



- ES Propiedades físicas y caducidades
- PL Właściwości fizyczne i okres przydatności do użycia

PROPIEDAD / WŁAŚCIWOŚĆ	MEDIDAS / MIARA	VALOR* / WARTOŚĆ*
CTE / CTE (25°C - 500°C)	$10^{-6}K^{-1}$	8
Temp. transformación de vidrio / Temperatura zeszklenia	°C (+/- 20°)	520
Solubilidad / Rozpuszczalność	$\mu g/cm^2$	20 (>100)
Resistencia a la flexión / Wytrzymałość na zginanie	MPA	65 (>50)

ES \*Todos los valores mencionados en la tabla de propiedades físicas cumplen los criterios definidos en la norma EN ISO 6872:2015+Amd.1:2018 Dentistry – Ceramic Materials EN ISO 6872:2015+Amd.1:2018).

**Clasificación: Cerámica Dental Tipo I / Class I**

PL \* Wszystkie wartości podane w ramach właściwości fizycznych są zgodne z kryteriami wydajności określonymi w normie EN ISO 6872:2015+Amd.1:2018 Stomatologia – Materiały ceramiczne).

**Klasyfikacja: ceramika dentystyczna typu I / klasa I**

DESCRIPCIÓN DEL PRODUCTO / PRODUKT	CADUCIDAD / TRWAŁOŚĆ
GC Initial Lustre Pastes	5 años / lat
GC Initial Lustre Pastes Liquids	4 años / lata



## ES Preguntas Frecuentes

## PL Pytania i odpowiedzi

### ES Regla Básica: Lo que pinta es lo que obtiene (después de la cocción)

#### Q1. ¿Cómo puedo diluir (adaptar la consistencia) de los Lustre Pastes ONE?

Use el líquido diluyente Lustre Paste NF Diluting Liquid para adaptar la consistencia. No use agua para diluir; LP no puede entrar en contacto con el agua. (ver página 36).

#### Q2. ¿Qué puedo hacer cuando la consistencia de los Lustre Pastes ONE está seca?

Usar el Líquido de Recuperación para recuperar los Lustre Pastes en caso de estar demasiado secos (ver página 36).

#### Q3. ¿Cómo podemos cambiar la textura de los Lustre Pastes ONE?

La superficie requerida textura/ suavidad de la capa de Lustre Pastes se puede cambiar por vibración suave o condensación de la restauración.

#### Q4. No tengo un aspecto brillante después de la cocción de los Lustre Pastes ONE, ¿cuál es la causa?

Comprobar la temperatura de cocción, aumentar la temperatura final. Cuando los Lustre Pastes están muy diluidos o se aplica una capa muy fina, el efecto brillante es templado, por lo que debemos de aplicar una capa más gruesa / diluir menos las pastas.

#### Q5. ¿Puedo aplicar más de una capa de Lustre Pastes ONE?

Sí, se pueden hacer varias cocciones, manteniendo las mismas temperaturas de cocción.

#### Q6. ¿Puedo mezclar los Lustre Pastes ONE con otros polvos de GC Initial?

Puede utilizar con moderación los polvos de maquillajes GC Initial Stains para intensificar los Lustre Pastes. Mezclar la cantidad requerida del maquillaje con el Líquido de Diluir de LP y mezclarlo con el LP elegido o directamente mezclar los polvos de maquillaje con p.ej. el Lustre Paste neutral fluo (L-NFL).

#### Q7. Una vez terminada la corona estratificada (SQINF), ¿se pueden usar los Lustre Pastes ONE sin perder la textura de la superficie de la corona preparada?

Se puede diluir fácilmente el LP para tener la consistencia óptima con el fin de no perder la textura de la superficie y aún tener una corona coloreada y con brillo, solo se aplica en una capa fina.

#### Q8. ¿Son los Lustre Pastes ONE suficientemente resistentes a la abrasión?

Sí, los Lustre Pastes ONE son una mezcla especial de diferentes tipos de partículas de cerámica de baja fusión, maquillajes y mezcla de glaseado que ofrecen profundidad de color y translucidez natural.

#### Q9. Para cambiar el color, el brillo o el valor gris de una corona hecha con la técnica de capas. ¿Qué puedo hacer?

Usar los Lustre Pastes ONE como se muestra en la página 43 para modificar coronas y puentes.

#### Q10. Después de la cocción, el color del trabajo presenta un aspecto agrietado.

El color de dentina (LP Body) deber ser mezclado con la pasta neutral fluo (L-NFL) mediante la aplicación sobre la corona o mezclar la misma cantidad en una tableta aparte antes de aplicar el producto. Para distribuir los pigmentos de color es necesario condensar los Lustre Pastes ONE antes de la cocción de glaseado vibrando suavemente.

#### Q11. El color no se ajusta al color de la guía V-Classic.

Diferentes grosores de material causan diferentes efectos de color. Por lo tanto, puede ser necesario en casos individuales, Mezclar un color Body-A con un color Body B o incluso con L8 (Oliva). Un control visual es siempre posible.

#### Q12. La cocción de glaseado es vidriosa, moteada o agrietada.

Los Lustre Pastes ONE han estado en contacto con agua de forma parcial o completamente.

PL Podstawowa zasada: To co (na)malujesz będzie tym co uzyskasz (po wypaleniu)

- P1. W jaki sposób można rozcieńczyć Lustre Pastes ONE / dostosować konsystencję?**  
Stosować płyn do rozcieńczania Lustre Pastes ONE w celu dostosowania konsystencji. NIE używać do rozcieńczania wody. Glazury Lustre Pastes ONE nie mogą mieć kontaktu z wodą (patrz strona 36).
- P2. Co można zrobić gdy konsystencja Lustre Pastes ONE jest zbyt sucha?**  
Użyć płynu do odświeżania w celu przywrócenia pierwotnej konsystencji (patrz strona 36).
- P3. W jaki sposób można zmienić teksturę powierzchni glazury Lustre Pastes ONE?**  
Pożądaną teksturę powierzchni/gładkość warstwy glazury Lustre Pastes ONE można uzyskać przez delikatną wibrację lub kondensowanie nakładanych past.
- P4. Nie uzyskałem błyszczącej powierzchni po wypaleniu Lustre Pastes ONE, co jest przyczyną?**  
Należy sprawdzić temperatury wypalania, zwiększyć temperaturę końcową. Jeżeli Lustre Pastes ONE są za bardzo rozcieńczone lub zostały nałożone zbyt cienką warstwą, efekt połysku jest ograniczony, zatem nałożyć grubszą warstwę / mniej rozcieńczyć pasty.
- P5. Czy można nałożyć więcej niż jedną warstwę Lustre Pastes ONE?**  
Tak, można zrobić kolejne wypalania, utrzymując takie same temperatury wypalania.
- P6. Czy można mieszać Lustre Pastes ONE z proszkami innej ceramiki GC Initial?**  
Można użyć proszków GC Initial Stain (farbek) do zintensyfikowania Lustre Pastes ONE. Należy zmieszać wymaganą ilość proszku farbki z płynem do rozcieńczania Lustre Pastes ONE i wymieszać to z pożądaną Lustre Pastes ONE lub proszki farbek można mieszać bezpośrednio z Lustre Pastes Neutral Fluo (L-NFL).
- P7. Skończyłem licowanie korony (SQIN) i chcę użyć Lustre Pastes ONE nie tracąc tekstury powierzchni przygotowanej korony.**  
Można po prostu rozcieńczyć Lustre Pastes ONE i mając optymalną konsystencję, aby nie utracić tekstury powierzchni nałożyć tylko cienką warstwę i mimo to uzyskać piękny kolor i połysk korony.
- P8. Czy Lustre Pastes ONE są wystarczająco odporne na ścieranie?**  
Tak, Lustre Pastes ONE są specjalną mieszanką różnych rodzajów cząsteczek ceramiki niskotopliwej, farbek i glazury zapewniających głębię koloru i naturalną przezierność.
- P9. Muszę zmienić kolor, jasność lub stopień szarości korony wykonanej techniką warstwową. Jak to można zrobić?**  
Zastosuj Lustre Pastes ONE zgodnie z opisem na stronie 43 do zmodyfikowania wykonywanych koron i mostów.
- P10. Po wypaleniu kolor mojej pracy jest łaciaty?**  
Konieczne jest wmasowanie koloru Body do neutralnej i fluorescencyjnej pasty (L-NFL) na koronie lub wcześniejsze zmiksowanie na zewnętrznej płytce do mieszania. Aby uzyskać równomierne rozproszenie pigmentów koloru konieczna jest kondensacja Lustre Pastes ONE przed wypaleniem glazury polegająca na delikatnej wibracji.
- P11. Kolor jest niezgodny z kolornikiem V-Classic?**  
Różne grubości materiału dają różne efekty koloru.  
Z tego powodu, w indywidualnych przypadkach może być konieczne zmieszanie koloru A-Body z B-Body albo nawet z L8 (oliwkowym). Można to zawsze kontrolować wzrokowo.
- P12. Wypalona glazura jest mętna, łaciata lub popękana?**  
Lustre Pastes ONE zetknęły się częściowo lub całkowicie z wodą.

#### **EN Medical Device Regulation Requirement**

Undesired effects - Reporting: If you become aware of any kind of undesired effect, reaction or similar events experienced by use of this product, including those not listed in this instruction for use, please report them directly through the relevant vigilance system, by selecting the proper authority of your country accessible through the following link:

[https://ec.europa.eu/growth/sectors/medical-devices/contacts\\_en](https://ec.europa.eu/growth/sectors/medical-devices/contacts_en) as well as to our internal vigilance system: [vigilance@gc.dental](mailto:vigilance@gc.dental)

In this way you will contribute to improve the safety of this product.

#### **DE Anforderung der EU-Medizinprodukte-Verordnung**

Unerwünschte Wirkungsberichte: Wenn Sie sich einer unerwünschten Wirkung, Reaktion oder ähnlichen Vorkommnisse bewusst werden, die durch die Verwendung dieses Produktes erlebt werden, einschließlich derer, die nicht in dieser Gebrauchsanweisung aufgeführt sind, melden Sie diese bitte direkt über das entsprechende Meldebehörde, indem Sie die richtige Autorität Ihres Landes zugänglich über den folgenden Link auswählen:

[https://ec.europa.eu/growth/sectors/medical-devices/contacts\\_en](https://ec.europa.eu/growth/sectors/medical-devices/contacts_en)

Sowie zu unserer internen Meldestelle: : [vigilance@gc.dental](mailto:vigilance@gc.dental)

Auf diese Weise tragen Sie dazu bei, die Sicherheit dieses Produktes zu verbessern

#### **FR Obligation liée à la réglementation sur les dispositifs médicaux**

Déclaration d'effets indésirables : Si vous avez connaissance d'effets indésirables, de réactions ou d'événements de ce type résultant de l'utilisation de ce produit, y compris ceux non mentionnés dans cette notice, veuillez les signaler directement via le système de vigilance approprié, en sélectionnant l'autorité compétente de votre pays accessible via le lien suivant :

[https://ec.europa.eu/growth/sectors/medical-devices/contacts\\_en](https://ec.europa.eu/growth/sectors/medical-devices/contacts_en) ainsi qu'à notre système de vigilance interne : [vigilance@gc.dental](mailto:vigilance@gc.dental)

Vous contribuerez ainsi à améliorer la sécurité de ce produit.

#### **IT Regolamento sui dispositivi medici**

Segnalazione degli effetti indesiderati: Se si viene a conoscenza di qualsiasi tipo di effetto indesiderato, reazione o eventi simili verificatisi dall'uso di questo prodotto, compresi quelli non elencati in queste istruzioni per l'uso, si prega di segnalarli direttamente attraverso il sistema di vigilanza pertinente, selezionando l'autorità competente del proprio paese accessibile attraverso il seguente link: [https://ec.europa.eu/growth/sectors/medical-devices/contacts\\_en](https://ec.europa.eu/growth/sectors/medical-devices/contacts_en) così come al nostro sistema di vigilanza interna: [vigilance@gc.dental](mailto:vigilance@gc.dental)

In questo modo si contribuirà a migliorare la sicurezza di questo prodotto.

#### **ES Requisito de regulación de dispositivos médicos**

Informes de efectos no deseados: Si tiene conocimiento de algún tipo de efecto no deseado, reacción o situaciones similares experimentados por el uso de este producto, incluidos aquellos que no figuran en esta instrucción para su uso, infórmelos directamente a través del sistema de vigilancia correspondiente, seleccionando la autoridad correspondiente de su país. Accesible a través del siguiente enlace: [https://ec.europa.eu/growth/sectors/medical-devices/contacts\\_en](https://ec.europa.eu/growth/sectors/medical-devices/contacts_en) así como a nuestro sistema de vigilancia interna: [vigilance@gc.dental](mailto:vigilance@gc.dental)

De esta forma contribuirás a mejorar la seguridad de este producto.

#### **PL Rozporządzenie w sprawie wyrobów medycznych**

Raportowanie działań niepożądanych: Jeśli zauważysz jakiegokolwiek niepożądane działanie, reakcję lub doświadczysz podobnych zdarzeń po zastosowaniu tego produktu, uwzględniając takie, które nie zostały wymienione w tej instrukcji stosowania, zgłoś je bezpośrednio w odpowiedniej jednostce monitorowania, wybierając właściwy organ w Twoim kraju dostępny za pośrednictwem poniższego linka: [https://ec.europa.eu/growth/sectors/medical-devices/contacts\\_en](https://ec.europa.eu/growth/sectors/medical-devices/contacts_en) jak również do naszej wewnętrznej jednostki monitorowania: [vigilance@gc.dental](mailto:vigilance@gc.dental)

W ten sposób przyczynisz się do poprawy bezpieczeństwa tego produktu.



Handwriting practice lines consisting of multiple horizontal dotted lines on a white background.



- ES Productos relacionados
- PL Produkty powiązane



GC Initial IQ Lustre Pastes NF Set - Gum Shades



GC Initial Spectrum Stains



GC Initial ONE SQIN



Initial LiSi Press



GC Initial MC, Zr-FS, LiSi



GC Initial Zirconia Disk ST, HT & UHT



**ALPHABOND** dental  
Ph: (02) 9417 6660 www.alphabond.com.au

**EU: GC EUROPE N.V.**  
Researchpark Haasrode-Leuven 1240  
Interleuvenlaan 33, B-3001 Leuven  
Tel. +32.16.74.10.00, Fax. +32.16.40.02.14  
info.gce@gc.dental, <https://europe.gc.dental>

**RESPONSIBLE MANUFACTURER IN CANADA**  
GC AMERICA INC.  
3737 W. 127th Street, Alsip, IL 60803 U.S.A.

GC AMERICA INC.  
3737 West 127th Street, Alsip, IL 60803 U.S.A.  
Tel: +1-708-597-0900  
[www.gcamerica.com](http://www.gcamerica.com)

GC Germany GmbH  
Seifgrundstraße 2, D-61348 Bad Homburg  
Tel. +49.61.72.99.59.60, Fax. +49.61.72.99.59.66.6  
info.germany@gc.dental, <https://europe.gc.dental/de-DE>

GC ITALIA S.r.l.  
Via Calabria 1, I-20098 San Giuliano Milanese  
Tel. +39.02.98.28.20.68, Fax. +39.02.98.28.21.00  
info.italy@gc.dental, <https://europe.gc.dental/it-IT>

GC UNITED KINGDOM Ltd.  
Coopers Court, Coopers Court, Newport Pagnell, UK-Bucks. MK16 8JS  
Tel. +44.1908.218.999, Fax. +44.1908.218.900  
info.uk@gc.dental, <https://europe.gc.dental/en-GB>

GC FRANCE s.a.s.  
8 rue Benjamin Franklin, F-94370 Sucy en Brie Cedex  
Tel. +33.1.49.80.37.91, Fax. +33.1.45.76.32.68  
info.france@gc.dental, <https://europe.gc.dental/fr-FR>

GC IBÉRICA - Dental Products, S.L.  
Edificio Codesa 2  
Playa de las Américas, 2, 1º, Of. 4, ES-28290 Las Rozas, Madrid  
Tel. +34.916.364.340, Fax. +34.916.364.341  
comercial.spain@gc.dental, <https://europe.gc.dental/es-ES>

GC AUSTRIA GmbH  
Tallak 124, A-8103 Gratwein-Strassengel  
Tel. +43.3124.54020, Fax. +43.3124.54020.40  
info.austria@gc.dental, <https://europe.gc.dental/de-AT>

GC Europe NV - Benelux Sales Department  
Researchpark Haasrode-Leuven 1240  
Interleuvenlaan 33, B-3001 Leuven  
Tel. +32.16 74.18.60  
info.benelux@gc.dental, <https://europe.gc.dental/fr-BE>

GC EUROPE N.V. - East European Office  
Siget 19b, HR-10020 Zagreb  
Tel. +385.1.46.78.474, Fax. +385.1.46.78.473  
info.eeo@gc.dental, [www.eeo.gceurope.com](http://www.eeo.gceurope.com)

GC NORDIC AB - Finnish Branch  
Lemminkäisenkatu 46, FIN-20520 Turku  
Tel. +358.40.900.07.57  
info.finland@gc.dental, <https://europe.gc.dental/fi-FI>

GC NORDIC AB - GC Nordic Danish Branch  
Scandinavian Trade Building  
Gydevang 34-41, DK-3450 Allerød  
Tel. +45 51 15 03 82  
info.denmark@gc.dental, <https://europe.gc.dental/da-DK>

GC NORDIC AB  
c/o Lundin Revisionbyrå  
Erik Dahlbergsgatan 11B, SE-411 26 Göteborg  
Tel. +46.768.54.43.50  
info.nordic@gc.dental, <https://europe.gc.dental/sv-SE>

GC AUSTRIA GmbH - Swiss Office  
Zürichstrasse 31, CH-6004 Luzern  
Tel. +41.41.520.01.78, Fax. +41.41.520.01.77  
info.switzerland@gc.dental, <https://europe.gc.dental/de-CH>

GC AUSTRALASIA DENTAL PTY LTD  
1753 Botany Rd, Banksmeadow NSW 2019, Australia  
Tel: +61-2-9301 8200, Fax: +61-2-9316 4196

GC SOUTH AMERICA  
Rua Heliadora, 399, Santana - São Paulo, SP, BRASIL  
CEP: 02022-051 - TEL: +55-11-2925-0965 - CNPJ: 08.279.999/0001-61  
RESP. TÊC: Erick de Lima - CRO/SP 100.866

GC ASIA DENTAL PTE. LTD.  
5 Tampines Central 1, #06-01 Tampines Plaza 2, Singapore 529541  
Tel: +65 6546 7588